



# ERM Ex t

## Aspiratori elico-centrifughi a sicurezza aumentata Enhanced safety mixed flow fans



**Ex** **D** Ex tb IIIB T135°C Db IP64X/Ex h IIIB T135°C Db X  
DUST

### NORME | NORMS

IEC 60079-0  
IEC 60079-31  
IEC 60079-7  
ISO 80079-36  
ISO 80079-37

### Attestato di Esame del Tipo Type Examination Statement



TUV-A 18 ATEX0052X IECEX EPS19.0025X  
TUV-A 18 ATEX0055X IECEX EPS19.0025X  
TUV-A 18 ATEX0054X IECEX EPS19.0025X  
.....

### A RICHIESTA UPON REQUEST

- Versioni a 60 Hz
- Versions at 60 Hz

### VERSIONI | VERSIONS



ERM Ex e

Eh eb IIIB+H2 T3 Gb/Ex h IIIB+H2 T3 Gb  
GAS/HYDROGEN

#### DESCRIZIONE

Gli aspiratori della serie ERM Ex t sono elico-centrifughi in linea in esecuzione a sicurezza aumentata. Progettati per essere utilizzati in zona 21 e 22, in presenza di polveri combustibili (II2D) del gruppo IIIA e IIIB, in conformità alla Direttiva Europea 2014/34/UE e allo schema IECEX. Sono adatti a convogliare aria pulita ad una temperatura da -20° a +50°C.

#### COSTRUZIONE

- Cassa e girante sono realizzate in materiale plastico antistatico e resistente agli urti.
- Collegamenti elettrici racchiusi in un contenitore esterno, con grado di protezione IP54.
- Design compatto per l'installazione in spazi ridotti.
- Per l'installazione in un sistema di condotti.
- Installazione semplice, poiché la direzione di afflusso è la stessa di quella di deflusso.
- Può essere montato in qualsiasi posizione.

#### MOTORE

Motore elettrico monofase, IP 64, classe B (Modello 250: Classe F).  
Idoneo ad un funzionamento in servizio continuo.

#### ACCESSORI

- REM - Riduzione
- SGM - Griglia di protezione
- FUM - Staffa di fissaggio
- MLZ - Griglia esterna
- ELM - Cuffia elastica
- SWEx - Sensore di vibrazione
- DDEx - Pressostato differenziale
- MVEx - Selettore di protezione del motore.

#### DESCRIPTION

ERM Ex t are in-line semi-centrifugal fans in increased safety execution. Designed for use in zone 21 and 22, in the presence of combustible dust (II2D) group IIIA and IIIB, in accordance with European Directive 2014/34/EU and the IECEX scheme. They are suitable for conveying clean air at a temperature of -20° to +50°C.

#### CONSTRUCTION

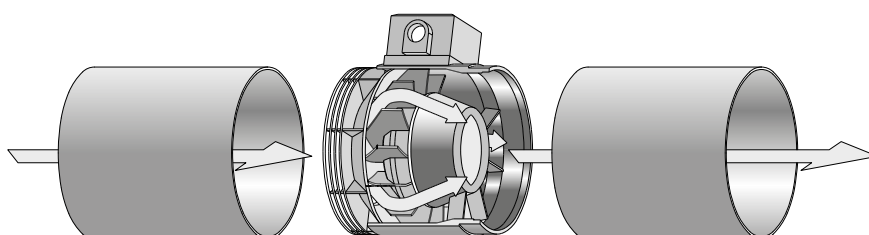
- Housing and impeller are manufactured in sparkproof plastic material resistant to the impacts.
- Electric connections enclosed in an external terminal box, resistant to atmospheric agents with IP54 protection degree.
- Compact design for installation in small spaces.
- For installation in a duct system.
- Simple installation as the inflow direction is the same as the outflow direction.
- Can be fitted in any position.

#### MOTOR

Single-phase electric motor, IP 64, Class B (Model 250: Class F).  
Suitable for continuous service.

#### ACCESSORIES

- REM - Reduction
- SGM - Protection guard
- FUM - Fixing clamps
- MLZ - External shutter
- ELM - Flexible cuff
- SWEx - Vibration sensor
- DDEx - Differential pressure switch
- MVEx - Motor protection switch.

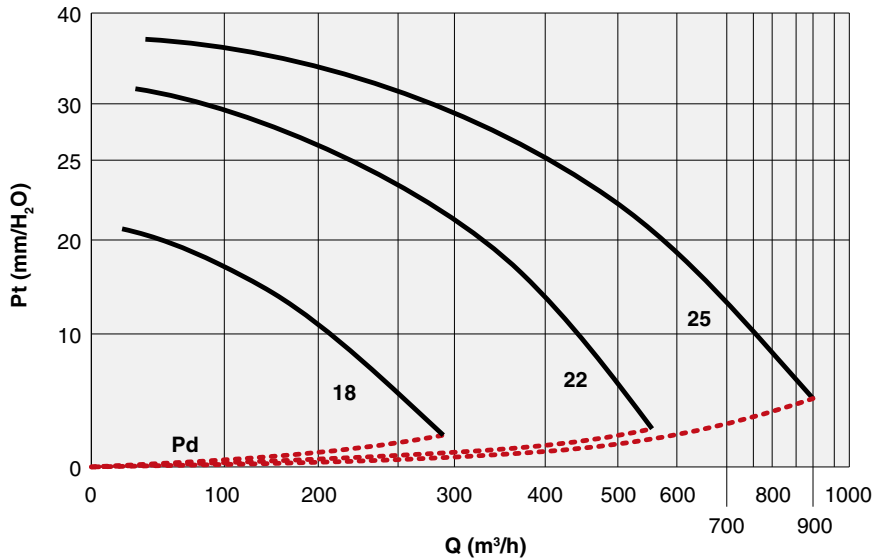


# PRESTAZIONI | PERFORMANCE

**ERM Ex t** 

Frequenza 50Hz - Temperatura dell'aria 15°C - Pressione barometrica 760 mm Hg - Peso specifico dell'aria 1,22 Kg/m<sup>3</sup>  
 Alimentazione 230V/1ph/50Hz  
 Frequency 50Hz - Air temperature 15°C - Barometric pressure 760 mm Hg - Air specific weight 1,22 Kg/m<sup>3</sup>  
 Power supply 230V/1ph/50Hz

**Lp** Livello di pressione sonora rilevato a 1,50 m in condizioni standard (vedi legenda a inizio catalogo)  
 Sound pressure level measured at 1,50 m in standard conditions (see legend at the beginning of the catalogue)

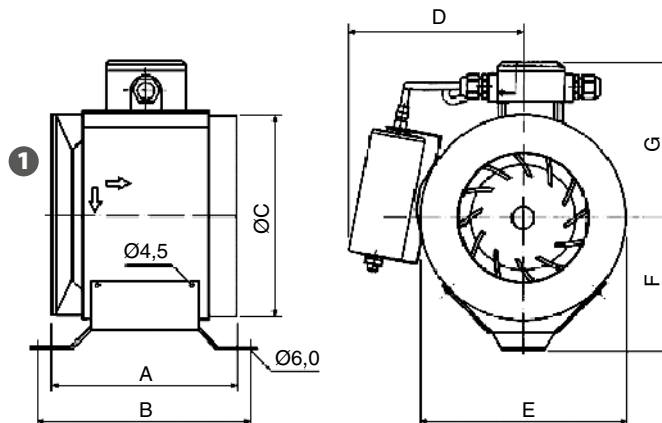


## ERM Ex t

Code	Tipo Type	Modello Model	U	rpm	Pm (kW)	In max (A)	IP/CL	Lw* dB(A)
2ME1006		18	M	2.780	0,05	0,28	64/B	65
2ME1007	ERM Ex t	22	M	2.860	0,20	0,92	64/B	73
2ME1008		25	M	2.820	0,30	1,42	64/F	77

\* A bocca libera | Free inlet

# DIMENSIONI | DIMENSIONS mm



## ERM-EX t

TIPO   TYPE	A	B	ØC	D	E	F	G	Kg
ERM 18 Ex t	164	187	178	160	183	120	142	3,54
ERM 22 Ex t	177	203	224	195	230	140	166	6,48
ERM 25 Ex t	205	232	248	210	255	160	180	7,18

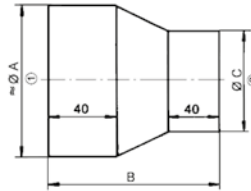
**1** ERM 22 Ex t e 2 riduttori a Ø 200 compresi nella fornitura. Non mostrati nel disegno dimensionale.  
 2 reducers to Ø 200 included in delivery. Not shown in dimensional drawing.



## REM | RIDUZIONE | REDUCTION

Permette di raccordare la bocca di mandata al tubo.  
Realizzato in materiale antistatico adatto agli ambienti a rischio di esplosione.

To connect the inlet side of the fan to the duct.  
Made in antistatic material suitable for hazardous environments.



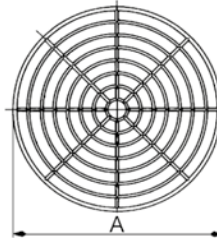
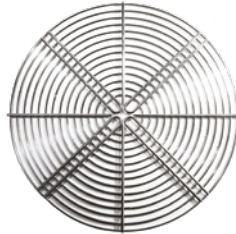
Code	Tipo   Type	ØA	B	ØC
5MR0001	18/10	179	220	99
5MR0002	18/12	179	186	124
5MR0003	18/14	179	165	139
5MR0005	22/16	225	225	198
5MR0006	22/18	225	225	170
5MR0007	25/18	249	249	206
5MR0008	25/20	249	249	179

Dimensioni in mm | Dimensions in mm

## SGM | GRIGLIA DI PROTEZIONE | PROTECTION GUARD

Rete di protezione adatta per entrambi i lati aspirante o premente.  
Conforme alla norma DIN EN 294.  
Realizzata in metallo.

Protection guard both for inlet and outlet sides of the fan.  
Conformity to norm DIN EN 294.  
Made in steel.



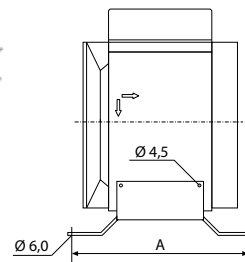
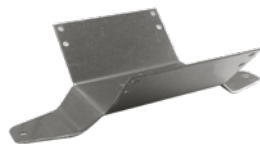
Code	Tipo   Type	A
5GR1000	18	185
5GR1001	22	225
5GR1002	25	257

Dimensioni in mm | Dimensions in mm

## FUM | STAFFA DI FISSAGGIO | FIXING CLAMPS

Per l'installazione dell'apparecchio a parete, a soffitto o da appoggio.  
Installazione orizzontale o verticale.  
Realizzata in lamiera zincata.

For wall, ceiling or basement installation.  
Horizontal or vertical installation.  
Made in galvanized steel sheet.



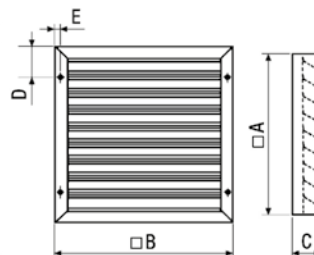
Code	Tipo   Type	A
5SX0000	18	187
5SX0002	22	203
5SX0001	25	232

Dimensioni in mm | Dimensions in mm

## MLZ | GRIGLIA ESTERNA | EXTERNAL SHUTTER

Griglia esterna per la ventilazione e l'estrazione dell'aria.  
Con lamelle fisse di protezione contro la pioggia.  
Con griglia di protezione e telaio di montaggio sul retro.  
Con protezione integrata per i piccoli animali.

External grille for ventilation and air extraction.  
With fixed, rain-repellent weather protection lamellae.  
With protective grille and mounting frame at the rear.  
With integrated small animal guard.



Code	Tipo   Type	ØA	ØB	C	D	E
5GR2029	18	230	257	52	68	12,5
5GR2030	22-25	280	307	52	68	12,5

Dimensioni in mm | Dimensions in mm

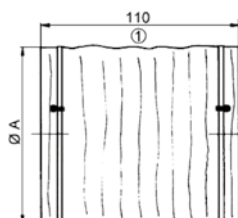


## ELM | CUFFIA ELASTICA | FLEXIBLE CUFF

Cuffia elastica per l'assemblaggio di ventilatori da condotto ERM con smorzamento del suono e delle vibrazioni.

Con 2 cinghie di serraggio.  
In materiale antistatico, per l'uso in aree a rischio di esplosione.

Flexible cuffs for sound and vibration damped assembly of ERM duct fans.  
With 2 tightening straps.  
Made of antistatic material, for use in areas subject to explosion hazards.



Code	Tipo   Type	ØA
5EL0021	18	180
5EL0022	22	200
5EL0023	25	250

Dimensioni in mm | Dimensions in mm

## SWEx | SENSORE DI VIBRAZIONE | VIBRATION SENSOR

Sensore di vibrazione ATEX per il monitoraggio delle vibrazioni sui ventilatori per applicazioni in atmosfere potenzialmente esplosive.  
Protezione contro il sovraccarico permanente dei ventilatori e gli arresti imprevisti.

Per il collegamento all'elettronica di diagnostica dei sensori di vibrazione.  
Ampio intervallo di temperatura operativa ed elevato grado di protezione per soddisfare i requisiti di ambienti industriali difficili.  
Custodia compatta e robusta in acciaio inox con elevata resistenza al sovraccarico meccanico.

ATEX vibration sensor for vibration monitoring on fans for applications in potentially explosive atmospheres.  
Protection against permanent fan overload and unplanned standstills.  
For connection to diagnostic electronics for vibration sensors.  
Wide operating temperature range and high degree of protection for the requirements of harsh industrial environments.  
Compact and robust stainless steel housing with high mechanical overload resistance.



Code	Tipo   Type	Misure   Size
	18	
5SE0003	22	64,7 x 30 x 25,5
	25	

Dimensioni in mm | Dimensions in mm

## DDEx | PRESSOSTATO DIFFERENZIALE | DIFFERENTIAL PRESSURE SWITCH

Pressostato differenziale per la determinazione della differenza di pressione tra due valori di pressione compresi tra 0 - 500 Pa.  
Il pressostato può essere parametrizzato in loco, utilizzando il menu di navigazione, senza ulteriori ausili elettronici.  
Il punto di commutazione è liberamente scalabile nell'intervallo di impostazione 25 - 500 Pa.

Differential pressure switch for determining the pressure difference between two pressure values between 0 - 500 Pa.  
The pressure switch can be parameterised on site, using the menu navigation, without additional electronic aids.  
The switching point is freely scalable within the setting range 25 - 500.



Code	Tipo   Type	Misure   Size
	18	
5DD0000	22	107 x 180 x 66
	25	

Dimensioni in mm | Dimensions in mm

## MVEx | SELETTORE DI PROTEZIONE DEL MOTORE | MOTOR PROTECTION SWITCH

Accessorio raccomandato per garantire una protezione e una sicurezza ottimali del motore (carico massimo 0,4 A). Esame del tipo effettuato in conformità alla Direttiva 2014/34/UE.

Recommended accessory for an optimum protection and safety of the motor (max. load 0.4 A). Type examination tested according to Directive 2014/34/UE.



Code	Tipo   Type	Misure   Size
5MV0000	18	45 x 93 x 76
5MV0001	22	45 x 93 x 76
5MV0002	25	45 x 93 x 76

Dimensioni in mm | Dimensions in mm