



# AXC - LINE-METAL EC

## Aspiratori centrifughi in linea a bocche tonde

Round duct centrifugal in-line fans

ErP 2009/125/CE



UE 1253/2014

100 - 125 - 150

Unità di ventilazione Residenziale  
Residential ventilation unit

160 - 200 - 250 - 315

Unità di ventilazione Non residenziale  
Non residential ventilation unit

 Basso consumo energetico  
grazie alla **tecnologia EC**  
Low energy consumption  
thanks to **EC technology**

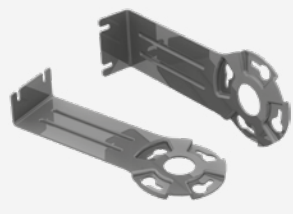
### IN DOTAZIONE SUPPLIED

#### STAFFE DI FISSAGGIO

Set di staffe per il fissaggio a parete. Realizzato in lamiera zincata e completo di minuteria.

#### FIXING BRACKETS


Set of brackets for the wall fixing. Manufactured in galvanized steel sheet and completed with screws and wall plugs.



#### DESCRIZIONE

Gli AXC LINE-METAL EC sono aspiratori centrifughi in linea con il vantaggio, tipico dei ventilatori assiali, di poter trasportare l'aria sullo stesso asse della girante. Questa peculiarità, insieme agli ingombri limitati ed alle bocche aspiranti e prementi normalizzate, rende particolarmente facile l'installazione di questa serie. Caratterizzati da bassa rumorosità e buone prevalenze, sono ideali per l'installazione in cappe e piccoli impianti d'aspirazione industriali e civili, poiché possono essere installati in qualsiasi punto del condotto, anche all'estremità, sia in mandata che in aspirazione. Sono adatti a convogliare aria pulita ad una temperatura da -10°C a +60°C.

#### COSTRUZIONE

- Cassa in lamiera d'acciaio verniciata a polveri epossipoliestiriche.
- Girante centrifuga a pale rovesce ad alto rendimento e basso livello sonoro. Bilanciatura statica e dinamica secondo norme ISO 1940.
- Raddrizzatore dei filetti fluidi, per migliorare il rendimento aeraulico.
- Collegamenti elettrici esterni, racchiusi in un contenitore realizzato in tecnopolimero.
- Conformi alle norme EN 60335-2-80, LVD 2014/35/UE, EMC 2014/30/UE.
-  Motore EC Brushless.


#### ACCESSORI

- Serrande
- Staffe di sostegno
- Rete di protezione
- Collari antivibranti per il fissaggio alla canalizzazione
- Silenziatori.

#### DESCRIPTION

The AXC LINE-METAL EC is a series of centrifugal in-line fans with the advantage, typical of axial fans, to convey air along the same axis of the impeller. This feature, the limited dimensions and the standardized inlet and outlet sizes grant a particular ease of installation. The low noise level and the good pressure head make them ideal for industrial and residential installations, in extracting hoods and small exhausting plants, since they can be installed in any point along the duct or at the duct ends, either in intake or exhaust. They are suitable to convey clean air with a temperature range from -10°C to +60°C.

#### CONSTRUCTION

- Casing in steel sheet, protected against atmospheric agents by epoxy paint.
- Backward curved centrifugal impeller with high efficiency and low noise level. Statically and dynamically balanced according to ISO 1940.
- Down stream guide vanes, for improved efficiency.
- External electric connections enclosed in a terminal box in self-extinguishing technopolymer, with IP54 protection.
- Comply with EN 60335-2-80, LVD 2014/35/UE, EMC 2014/30/UE.
-  Brushless motor.

#### ACCESSORIES

- Back-draught shutters
- Support brackets
- Protection guard
- Collars for fixing to the duct
- Silencers.

sez.  
1.6

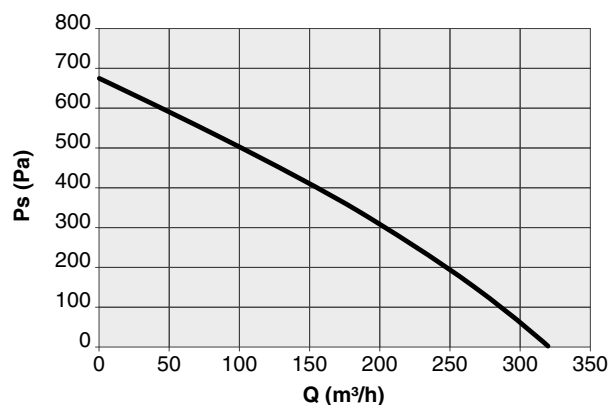
AXC | LINE-METAL EC aspiratori | fans



Versioni con motori EC Brushless  
EC Brushless motors versions

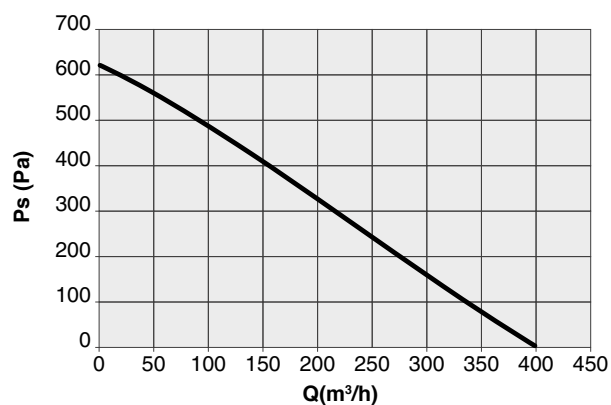
## AXC - LINE-METAL 100 EC

Code	Tipo Type	Modello Model	U	Pm (W)	In (A)	Lp dB(A)	IP/CL	T.max (°C)
2AX1167	AXC	100 EC	M	77	0,7	39	X4/F	60
2AX1171	LINE-METAL							



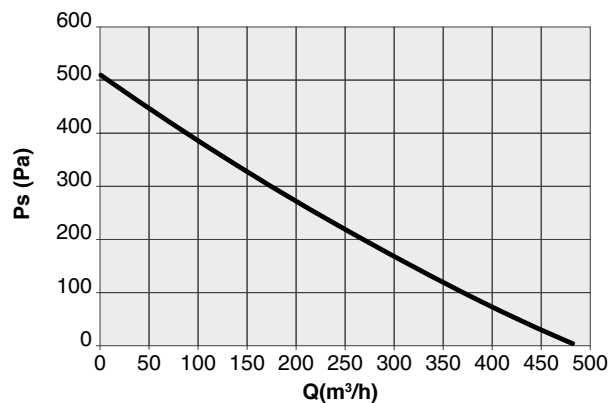
## AXC - LINE-METAL 125 EC

Code	Tipo Type	Modello Model	U	Pm (W)	In (A)	Lp dB(A)	IP/CL	T.max (°C)
2AX1362	AXC	125 EC	M	77	0,7	39	X4/F	60
2AX1364	LINE-METAL							



## AXC - LINE-METAL 150 EC

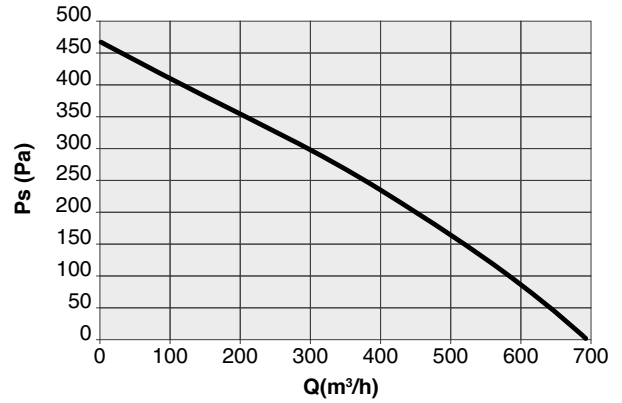
Code	Tipo Type	Modello Model	U	Pm (W)	In (A)	Lp dB(A)	IP/CL	T.max (°C)
2AX1496	AXC	150 EC	M	77	0,7	39	X4/F	60
2AX1746	LINE-METAL							



sez.  
**1.6**

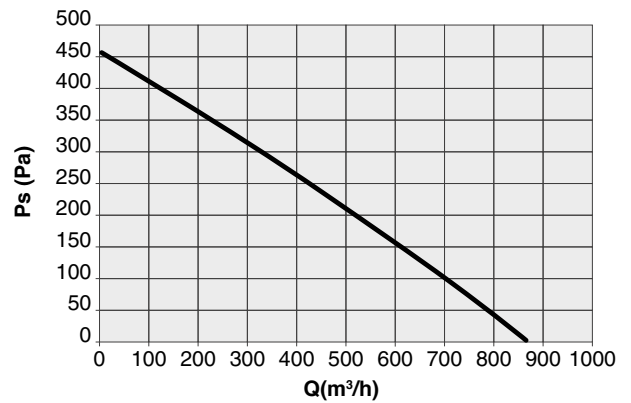
### AXC – LINE-METAL 160 EC

Code	Tipo Type	Modello Model	U	Pm (W)	In (A)	Lp dB(A)	IP/CL	T.max (°C)
2AX1739	AXC	160 EC	M	85	0,8	33	X4/F	60
2AX1747	LINE-METAL							



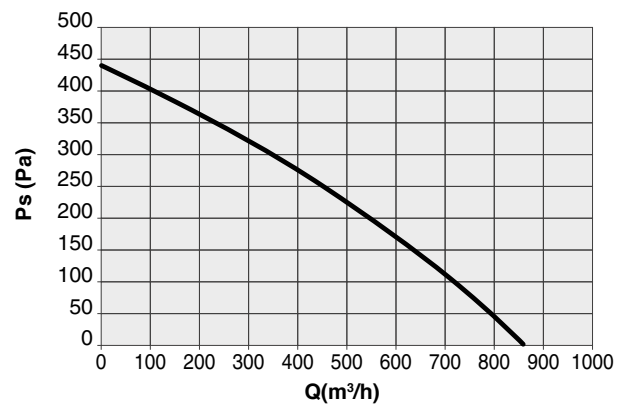
### AXC – LINE-METAL 200 EC

Code	Tipo Type	Modello Model	U	Pm (W)	In (A)	Lp dB(A)	IP/CL	T.max (°C)
2AX2150	AXC	200 EC	M	85	0,8	37	X4/F	60
2AX2151	LINE-METAL							



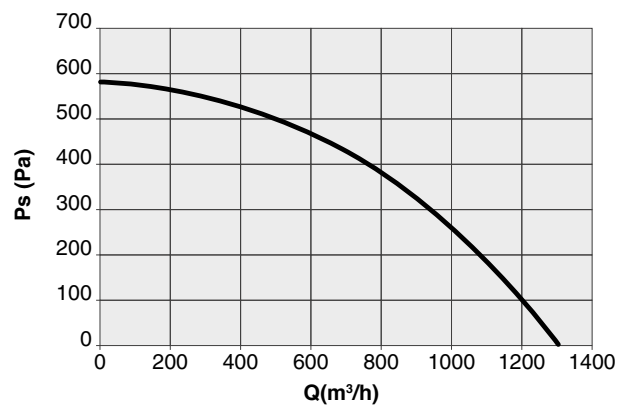
### AXC – LINE-METAL 250 EC

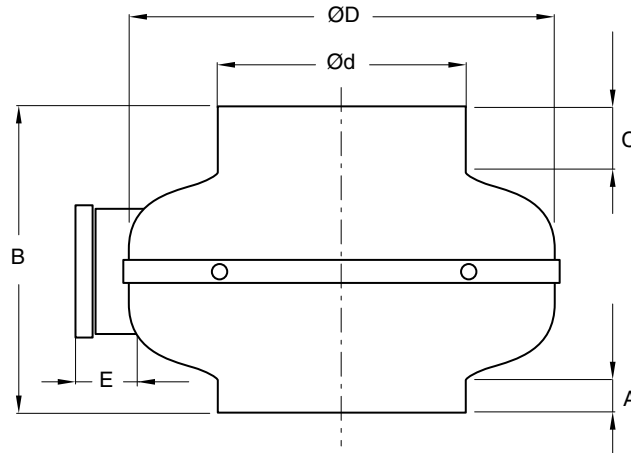
Code	Tipo Type	Modello Model	U	Pm (W)	In (A)	Lp dB(A)	IP/CL	T.max (°C)
2AX2591	AXC	250 EC	M	85	0,8	35	X4/F	60
2AX2595	LINE-METAL							



### AXC – LINE-METAL 315 EC

Code	Tipo Type	Modello Model	U	Pm (W)	In (A)	Lp dB(A)	IP/CL	T.max (°C)
2AX3121	AXC	315 EC	M	175	1,5	38	X4/F	60
2AX3123	LINE-METAL							

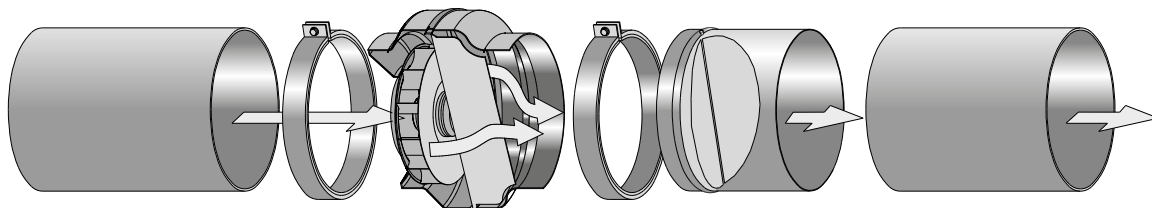




AXC – LINE-METAL EC 

TIPO   TYPE	A	B	C	ØD	Ød	E	Kg
AXC – LINE-METAL 100 EC	12	215	24	245	98	38	3
AXC – LINE-METAL 125 EC	11	215	24	245	122	38	3
AXC – LINE-METAL 150 EC	21	215	23	245	147	38	3
AXC – LINE-METAL 160 EC	21	230	22	333	158	38	5
AXC – LINE-METAL 200 EC	22	230	27	333	198	38	5
AXC – LINE-METAL 250 EC	22	230	35	333	248	38	5
AXC – LINE-METAL 315 EC	30	300	52	404	314	38	9

Pesi indicativi | Indicative weights





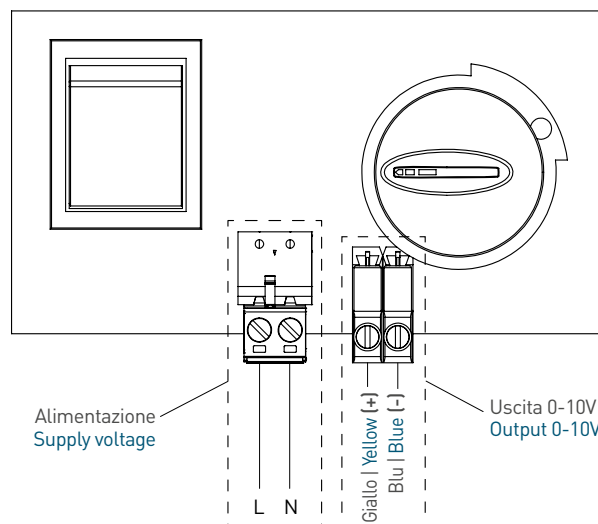
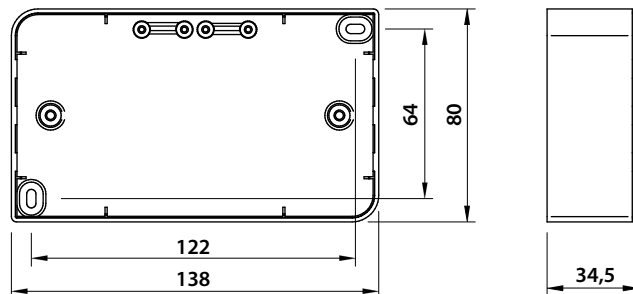
## RV EC REGOLATORE EC | EC REGULATOR

**Variatore di tensione a regolazione continua 0-10V tramite potenziometro**

**Voltage variator with continuous adjustment 0-10V via potentiometer**

- Morsettiere estraibili per cablaggio veloce
  - Alimentazione monofase: 230V - 50/60Hz
  - Uscita isolata: 0-10Vdc (max. 20 mA)
  - Interruttore ON/OFF di tipo luminoso
  - Incassabile nelle tradizionali scatole a 4 moduli
  - Sportellino apribile nero fumé in policarbonato
  - Grado di protezione IP42
  - Peso Kg 0,5
- Removable terminal blocks for quick wiring
  - Single-phase power supply: 230V - 50/60Hz
  - Isolated output: 0-10Vdc (max. 20 mA)
  - Illuminated ON/OFF switch
  - Can be installed in traditional 4-module boxes
  - Smoked black polycarbonate flap door
  - IP42 protection rating
  - Weight 0.5 Kg

Code	Tipo   Type
2RV4197	RV EC 0-10V





## SERRANDA | SHUTTER

Serranda a farfalla "di non ritorno", realizzata in lamiera zincata con guarnizione sulla chiusura delle alette, per una maggiore tenuta e minore rumorosità.

Back draught throttle shutter in galvanized steel sheet with gasket on the closing of the fins, for greater sealing and less noise transmission.



Code	Tipo   Type
2SA1000	AXC - LINE-METAL 100
2SA1250	AXC - LINE-METAL 125
2SA1500	AXC - LINE-METAL 150
2SA1600	AXC - LINE-METAL 160
2SA2000	AXC - LINE-METAL 200
2SA2500	AXC - LINE-METAL 250
2SA3150	AXC - LINE-METAL 315

Dimensioni in mm | Dimensions in mm

## COLLARE DI FISSAGGIO ANTIVIBRANTE | DUCT CLAMPS

Collare realizzato in lamiera zincata, rivestito internamente con poliuretano espanso. Necessario per collegare il ventilatore alla canalizzazione.

Duct clamp manufactured in galvanized steel sheet, inside lined with expanded polyurethane. Necessary to connect the fan to the duct.



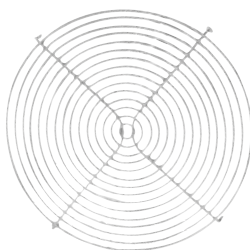
Code	Tipo   Type
2FA1000	AXC - LINE-METAL 100
2FA1250	AXC - LINE-METAL 125
2FA1500	AXC - LINE-METAL 150
2FA1600	AXC - LINE-METAL 160
2FA2000	AXC - LINE-METAL 200
2FA2500	AXC - LINE-METAL 250
2FA3150	AXC - LINE-METAL 315

Dimensioni in mm | Dimensions in mm

## RETE DI PROTEZIONE | PROTECTION GUARD

Set composto da una rete di protezione realizzata in tondino d'acciaio protetto contro la corrosione e minuteria per il fissaggio sulla bocca tonda del ventilatore. ATTENZIONE: questo accessorio si rende indispensabile se la bocca non è canalizzata o protetta in altro modo.

Set composed by protection guard manufactured in steel rod protected against the corrosion and screws for the fixing on the round side of the fan. ATTENTION: this accessory is compulsory if the side of the fan is not ducted or protected in any other way.



Code	Tipo   Type
2SR1000	AXC - LINE-METAL 100
2SR1250	AXC - LINE-METAL 125
2SR1500	AXC - LINE-METAL 150
2SR1600	AXC - LINE-METAL 160
2SR2000	AXC - LINE-METAL 200
2SR2500	AXC - LINE-METAL 250
2SR3150	AXC - LINE-METAL 315

Dimensioni in mm | Dimensions in mm

## SILENZIATORE | SILENCER

Silenziatore ad assorbimento. Struttura e realizzata in lamiera zincata contenente materiale fonoassorbente. Perdita di carico irrilevante.

Absorption silencer. The structure is in galvanized steel sheet filled with acoustic lining. Irrelevant pressure loss.



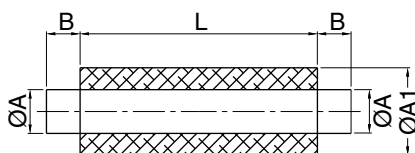
Code	Tipo   Type	ØA	ØA1	B	L	kg
1S12241	100	100	200	40	600	4
1S12242	125	125	200	40	600	5
1S12246	160	160	250	40	600	6
1S12260	200	200	315	40	900	10
1S12250	250	250	400	60	900	13
1S12252	315	315	500	60	900	15

Dimensioni in mm | Dimensions in mm

ATTENUAZIONE dB IN BANDA DI FREQUENZA (Hz)

NOISE ATTENUATION IN dB IN OCTAVE SPECTRUM OF (Hz)

Tipo   Type	63	125	250	500	1k	2k	4k	8k
100	5	8	14	26	34	41	45	25
125	4	6	12	22	28	37	38	22
160	2	5	10	18	23	33	30	19
200	4	7	13	24	31	44	31	20
250	3	8	15	29	34	47	33	17
315	2	5	12	22	24	36	26	19





## KIT DI CONTROLLO LOCALE DEL FABBISOGNO DI VENTILAZIONE LOCAL DEMAND CONTROL VENTILATION KIT – EC MODELS

Il Kit di controllo locale del fabbisogno di ventilazione è un dispositivo composto da un'interfaccia (E-SC) e da un pannello di controllo che misura un insieme di parametri relativi al fabbisogno di ventilazione e di qualità dell'aria. L'interfaccia può essere abbinata a due tipi di pannelli di controllo, CP-RH o CP-AQS. L'utilizzo del kit è raccomandato al fine di ottemperare ai requisiti di efficienza energetica degli aspiratori classificati come unità di ventilazione residenziale dalla regolamentazione UE 1253/2014: AXC 100, 125 e 150 EC.

The Local Ventilation Demand Control Kit is a device consisting of an interface (E-SC) and a control panel that measures a set of parameters related to ventilation demand and air quality. The interface can be combined with two types of control panels, CP-RH or CP-AQS.

The use of the kit is recommended to comply with the energy efficiency requirements of exhaust fans classified as residential ventilation units by the regulation UE 1253/2014: AXC 100, 125 and 150 EC.

### KIT E-SC + PANNELLO | KIT E-SC + PANEL

Code	Descrizione   Description
2KT0046	KIT E-SC + CP-RH
2KT0048	KIT E-SC + CP-AQS

### E-SC | INTERFACCIA EC | EC INTERFACE

Dispositivo di interfaccia con i pannelli di controllo CP-RH e CP-AQS. Trasmette il segnale in uscita dal pannello di controllo al motore EC, permettendone la regolazione.

#### CARATTERISTICHE

Alimentazione: 220 - 240 Vac; 50/60Hz

Protezione: IPX4

Materiale: tenopolimero

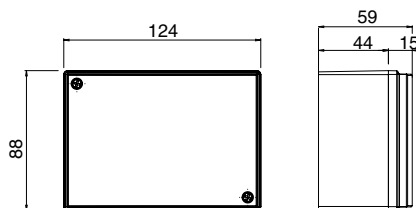
Interface device with CP-RH or CP-AQS control panels. It transmits the output signal from the control panel to the EC motor, allowing its adjustment.

#### CONSTRUCTION

Power supply: 220 - 240 Vac; 50/60Hz

Protection: IPX4

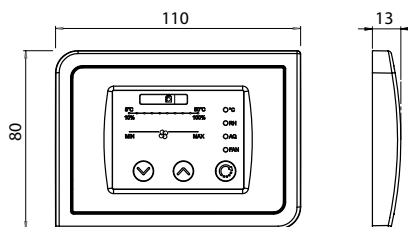
Material: technopolymer



### PANNELLO DI CONTROLLO | CONTROL PANEL

I pannelli di controllo misurano un insieme di parametri rappresentativi del fabbisogno di ventilazione e della qualità dell'aria indoor. Comunicano con l'interfaccia E-SC.

The control panels measure a set of parameters representative of ventilation requirements and indoor air quality. The panels communicate with the E-SC interface.



CP-RH



CP-AQS

Funzioni	Functions	CP-RH	CP-AQS
Controllo temperatura	Temperature control	●	●
Detezione livello di Umidità Relativa	Relative Humidity level detection	●	●
Controllo della qualità dell'aria	Air quality control		●
Regolazione continua della velocità	Continuous speed regulation	●	●