



# AXC - LINE-METAL

**Aspiratori centrifughi in linea  
a bocche tonde**  
Round duct centrifugal in-line fans



ErP 2009/125/CE



UE 1253/2014

100 - 125 - 150 - 160 - 200

Unità di ventilazione Residenziale  
Residential ventilation unit

250 - 315

Unità di ventilazione Non residenziale  
Non residential ventilation unit

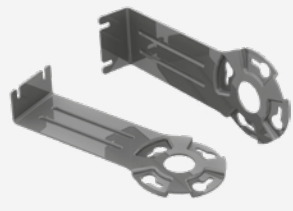
## IN DOTAZIONE SUPPLIED

### STAFFE DI FISSAGGIO

Set di staffe per il fissaggio a parete. Realizzato in lamiera zincata e completo di minuteria.

### FIXING BRACKETS

Set of brackets for the wall fixing. Manufactured in galvanized steel sheet and completed with screws and wall plugs.



## VERSIONI | VERSIONS



### AXC - LINE METAL EC

Versione con motore elettronico

ad alta efficienza

Versions with high efficiency

electronically controlled motore

### DESCRIZIONE

Gli AXC LINE-METAL sono aspiratori centrifughi in linea con il vantaggio, tipico dei ventilatori assiali, di poter trasportare l'aria sullo stesso asse della girante. Questa peculiarità, insieme agli ingombri limitati ed alle bocche aspiranti e prementi normalizzate, rende particolarmente facile l'installazione di questa serie. Caratterizzati da bassa rumorosità e buone prevalenze, sono ideali per l'installazione in cappe e piccoli impianti d'aspirazione industriali e civili, poiché possono essere installati in qualsiasi punto del condotto, anche all'estremità, sia in mandata che in aspirazione. Sono adatti a convogliare aria pulita ad una temperatura da -10°C a +60°C.

### COSTRUZIONE

- Cassa in lamiera d'acciaio verniciata a polveri epossipoliestiriche.
- Girante centrifuga a pale rovesce ad alto rendimento e basso livello sonoro. Bilanciatura statica e dinamica secondo norme ISO 1940.
- Raddrizzatore dei filetti fluidi, per migliorare il rendimento aeraulico.
- Collegamenti elettrici esterni, racchiusi in un contenitore realizzato in tecnopolimero.
- Conformi alle norme EN 60335-2-80, LVD 2014/35/UE, EMC 2014/30/UE.

### MOTORIZZAZIONE

Motore elettrico monofase con cuscinetti Long Life e con termo protettore a riarmo manuale adatto per servizio continuo, particolarmente idoneo ad un funzionamento in regolazione di velocità.

### ACCESSORI

- Serrande
- Staffe di sostegno
- Rete di protezione
- Collari antivibranti per il fissaggio alla canalizzazione
- Silenziatori.

### DESCRIPTION

The AXC LINE-METAL is a series of centrifugal in-line fans with the advantage, typical of axial fans, to convey air along the same axis of the impeller. This feature, the limited dimensions and the standardized inlet and outlet sizes grant a particular ease of installation. The low noise level and the good pressure head make them ideal for industrial and residential installations, in extracting hoods and small exhausting plants, since they can be installed in any point along the duct or at the duct ends, either in intake or exhaust. They are suitable to convey clean air with a temperature range from -10°C to +60°C.

### CONSTRUCTION

- Casing in steel sheet, protected against atmospheric agents by epoxy paint.
- Backward curved centrifugal impeller with high efficiency and low noise level. Statically and dynamically balanced according to ISO 1940.
- Down stream guide vanes, for improved efficiency.
- External electric connections enclosed in a terminal box in self-extinguishing technopolymer, with IP54 protection.
- Comply with EN 60335-2-80, LVD 2014/35/UE, EMC 2014/30/UE.

### MOTOR

Single-phase electric ball-bearing motor with non-self resetting thermal cut-out, particularly suitable for speed regulation.

### ACCESSORIES

- Back-draught shutters
- Support brackets
- Protection guard
- Collars for fixing to the duct
- Silencers.

# PRESTAZIONI | PERFORMANCE

## AXC | LINE-METAL

Le prestazioni aerauliche sono rilevate in conformità alla norma EN ISO 5801/AMCA 210 con densità dell'aria standard avente peso specifico 1,2 Kg/m<sup>3</sup>. Alimentazione 220-240/1Ph/50Hz. Conformi alla Direttiva ErP 2009/125/CE e al regolamento UE 1253/2014. In conformità al regolamento UE 1253/2014 (2018), le Unità di Ventilazione a singolo flusso devono essere abbinate al momento della messa in servizio, a un azionamento a velocità multiple o kit local o equivalente.

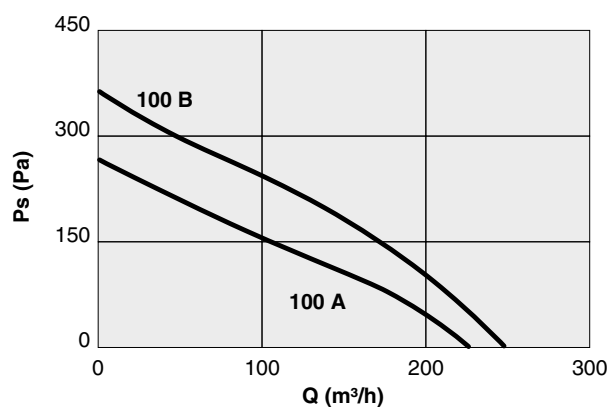
Air performances measured according to EN ISO 5801 / AMCA 210 standard with air density with 1.2 kg/m<sup>3</sup> specific weight. Power supply 220-240V/1Ph/50Hz. Compliant with ErP 2009/125/EC Directive and EU Regulation 1253/2014. In compliance with EU Regulation 1253/2014 (2018), the single flow Ventilation Units must be connected a multiple speed regulation (local demand controller or equivalent) when put into service.

**Lp** Livello di pressione sonora rilevato in condizioni di campo libero, propagazione sferica, categoria di misura D a norma ISO 3746, a bocca libera a velocità massima, alla distanza di 3 metri irradiato e si presenta solo per fini comparativi.

Sound pressure levels measured in free field conditions, propagation hemispherical, measurement category D in accordance with EN ISO3746, at free and at the maximum speed, at a distance of 3 meters irradiated (for comparative purposes only).

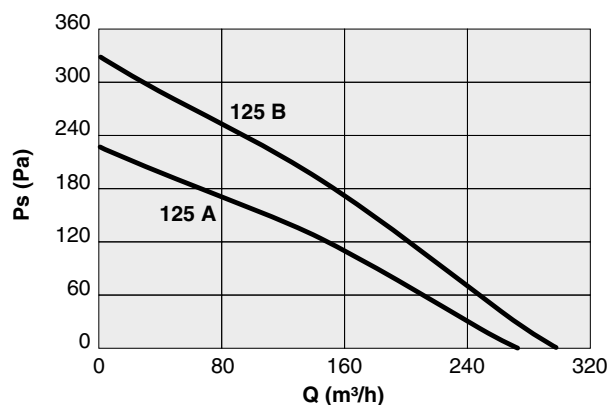
### AXC – LINE-METAL 100

Code	Tipo Type	Modello Model	U	Pm (W)	In (A)	Lp dB(A)	IP/CL	T.max (°C)
2AX1122	AXC	100 A	M	27	0,13	30	X4/F	60
2AX1131	LINE METAL							
2AX1123	AXC	100 B	M	50	0,23	36	X4/F	60
2AX1132	LINE METAL							



### AXC – LINE-METAL 125

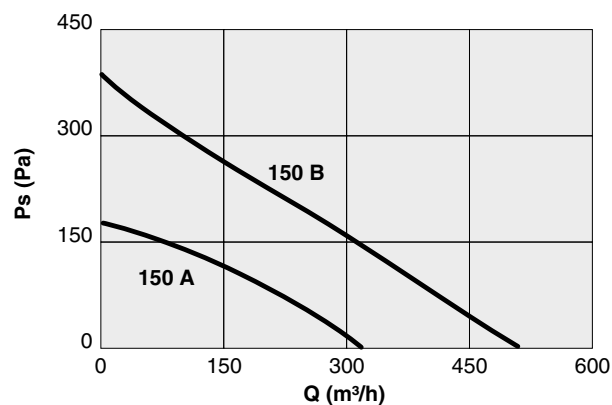
Code	Tipo Type	Modello Model	U	Pm (W)	In (A)	Lp dB(A)	IP/CL	T.max (°C)
2AX1332	AXC	125 A	M	27	0,13	32	X4/F	60
2AX1339	LINE METAL							
2AX1333	AXC	125 B	M	50	0,23	36	X4/F	60
2AX1340	LINE METAL							



sez.  
1.6

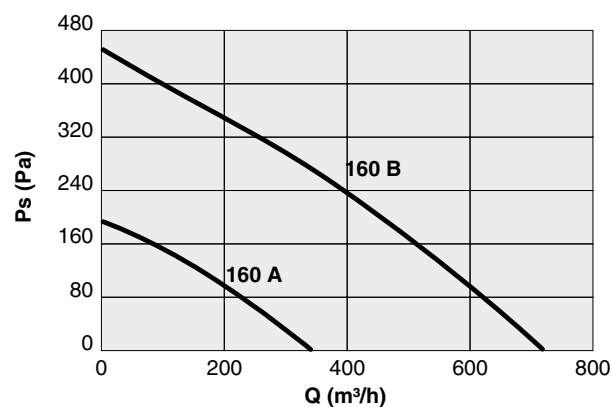
## AXC - LINE-METAL 150

Code	Tipo Type	Modello Model	U	Pm (W)	In (A)	Lp dB(A)	IP/CL	T.max (°C)
2AX1598	AXC	150 A	M	29	0,14	33	X4/F	60
2AX1553	LINE METAL							
2AX1599	AXC	150 B	M	80	0,37	39	X4/F	60
2AX1557	LINE METAL							



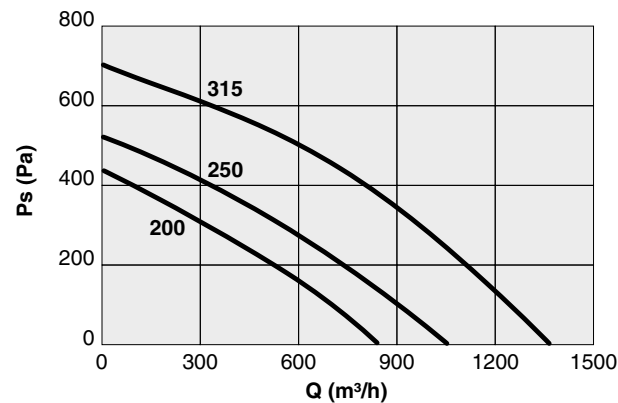
## AXC - LINE-METAL 160

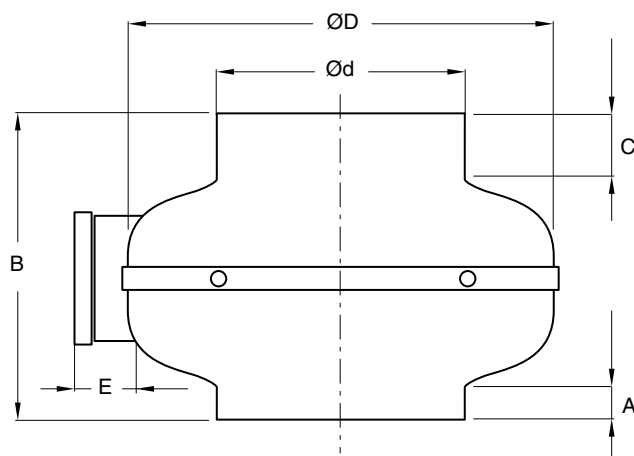
Code	Tipo Type	Modello Model	U	Pm (W)	In (A)	Lp dB(A)	IP/CL	T.max (°C)
2AX1687	AXC	160 A	M	29	0,14	31	X4/F	60
2AX1694	LINE METAL							
2AX1688	AXC	160 B	M	110	0,50	38	X4/F	60
2AX1695	LINE METAL							



## AXC - LINE-METAL 200 - 250 - 315

Code	Tipo Type	Modello Model	U	Pm (W)	In (A)	Lp dB(A)	IP/CL	T.max (°C)
2AX2131	AXC	200	M	110	0,50	34	X4/F	60
2AX2135	LINE METAL							
2AX2561	AXC	250	M	150	0,65	43	X4/F	60
2AX2564	LINE METAL							
2AX3105	AXC	315	M	260	1,14	43	X4/F	60
2AX3107	LINE METAL							

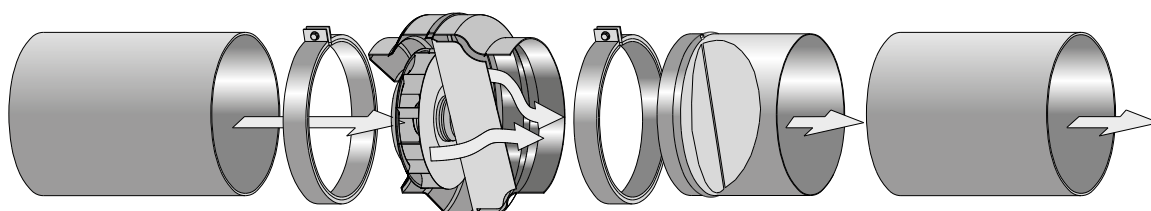




## AXC - LINE-METAL

TIPO   TYPE	A	B	C	ØD	Ød	E	Kg
AXC - LINE-METAL 100 A	12	215	24	245	98	38	3
AXC - LINE-METAL 100 B	12	215	24	245	98	38	3
AXC - LINE-METAL 125 A	11	215	24	245	122	38	3
AXC - LINE-METAL 125 B	11	215	24	245	122	38	3
AXC - LINE-METAL 150 A	21	216	23	245	147	38	3
AXC - LINE-METAL 150 B	22	230	22	333	148	38	5
AXC - LINE-METAL 160 A	24	215	24	245	157	38	3
AXC - LINE-METAL 160 B	21	230	22	333	158	38	5
AXC - LINE-METAL 200	22	230	27	333	198	38	5
AXC - LINE-METAL 250	22	230	35	333	248	38	5
AXC - LINE-METAL 315	30	297	52	404	314	38	9

Pesi indicativi | Indicative weights





## SERRANDA | SHUTTER

Serranda a farfalla "di non ritorno", realizzata in lamiera zincata con guarnizione sulla chiusura delle alette, per una maggiore tenuta e minore rumorosità.

Back draught throttle shutter in galvanized steel sheet with gasket on the closing of the fins, for greater sealing and less noise transmission.



Code	Tipo   Type
2SA1000	AXC - LINE-METAL 100
2SA1250	AXC - LINE-METAL 125
2SA1500	AXC - LINE-METAL 150
2SA1600	AXC - LINE-METAL 160
2SA2000	AXC - LINE-METAL 200
2SA2500	AXC - LINE-METAL 250
2SA3150	AXC - LINE-METAL 315

Dimensioni in mm | Dimensions in mm

## COLLARE DI FISSAGGIO ANTIVIBRANTE | DUCT CLAMPS

Collare realizzato in lamiera zincata, rivestito internamente con poliuretano espanso. Necessario per collegare il ventilatore alla canalizzazione.

Duct clamp manufactured in galvanized steel sheet, inside lined with expanded polyurethane. Necessary to connect the fan to the duct.



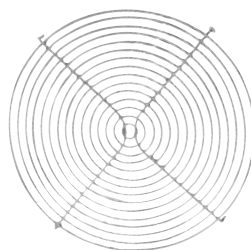
Code	Tipo   Type
2FA1000	AXC - LINE-METAL 100
2FA1250	AXC - LINE-METAL 125
2FA1500	AXC - LINE-METAL 150
2FA1600	AXC - LINE-METAL 160
2FA2000	AXC - LINE-METAL 200
2FA2500	AXC - LINE-METAL 250
2FA3150	AXC - LINE-METAL 315

Dimensioni in mm | Dimensions in mm

## RETE DI PROTEZIONE | PROTECTION GUARD

Set composto da una rete di protezione realizzata in tondino d'acciaio protetto contro la corrosione e minuteria per il fissaggio sulla bocca tonda del ventilatore. ATTENZIONE: questo accessorio si rende indispensabile se la bocca non è canalizzata o protetta in altro modo.

Set composed by protection guard manufactured in steel rod protected against the corrosion and screws for the fixing on the round side of the fan. ATTENTION: this accessory is compulsory if the side of the fan is not ducted or protected in any other way.



Code	Tipo   Type
2SR1000	AXC - LINE-METAL 100
2SR1250	AXC - LINE-METAL 125
2SR1500	AXC - LINE-METAL 150
2SR1600	AXC - LINE-METAL 160
2SR2000	AXC - LINE-METAL 200
2SR2500	AXC - LINE-METAL 250
2SR3150	AXC - LINE-METAL 315

Dimensioni in mm | Dimensions in mm

## SILENZIATORE | SILENCER

Silenziatore ad assorbimento. Struttura e realizzata in lamiera zincata contenente materiale fonoassorbente. Perdita di carico irrilevante.

Absorption silencer. The structure is in galvanized steel sheet filled with acoustic lining. Irrelevant pressure loss.

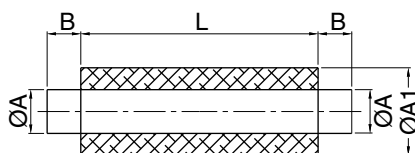


Code	Tipo   Type	ØA	ØA1	B	L	kg
1SI2241	100	100	200	40	600	4
1SI2242	125	125	200	40	600	5
1SI2246	160	160	250	40	600	6
1SI2260	200	200	315	40	900	10
1SI2250	250	250	400	60	900	13
1SI2252	315	315	500	60	900	15

Dimensioni in mm | Dimensions in mm

### ATTENUAZIONE dB IN BANDE DI FREQUENZA (Hz) NOISE ATTENUATION IN dB IN OCTAVE SPECTRUM OF (Hz)

Tipo   Type	63	125	250	500	1k	2k	4k	8k
100	5	8	14	26	34	41	45	25
125	4	6	12	22	28	37	38	22
160	2	5	10	18	23	33	30	19
200	4	7	13	24	31	44	31	20
250	3	8	15	29	34	47	33	17
315	2	5	12	22	24	36	26	19





## KIT DI CONTROLLO LOCALE DEL FABBISOGNO DI VENTILAZIONE LOCAL DEMAND CONTROL VENTILATION KIT

Il Kit di controllo locale del fabbisogno di ventilazione è un dispositivo composto da un'interfaccia [E-VSD] e da un pannello di controllo che misura un insieme di parametri relativi al fabbisogno di ventilazione e di qualità dell'aria. L'interfaccia può essere abbinata a due tipi di pannelli di controllo, CP-RH o CP-AQS. L'utilizzo del kit è raccomandato al fine di ottemperare ai requisiti di efficienza energetica degli aspiratori classificati come unità di ventilazione residenziale dalla regolamentazione UE 1253/2014: AXC 100B, 125B, 150B, 160B e 200.

The Local Ventilation Demand Control Kit is a device consisting of an interface [E-VSD] and a control panel that measures a set of parameters related to ventilation demand and air quality. The interface can be combined with two types of control panels, CP-RH or CP-AQS.

The use of the kit is recommended to comply with the energy efficiency requirements of exhaust fans classified as residential ventilation units by the regulation UE 1253/2014: AXC 100B, 125B, 150B, 160B and 200.

### KIT E-VSD + PANNELLO | KIT E-VSD + PANEL

Code	Descrizione   Description
2KT0040	KIT E-VSD + CP-RH
2KT0042	KIT E-VSD + CP-AQS

### E-VSD | VARIATORE DI VELOCITÀ | SPEED CONTROLLER

Il comando adatta continuamente l'alimentazione della potenza elettrica del motore al fine di regolare il flusso dell'apparecchio controllato tramite i pannelli CP-RH o CP-AQS.

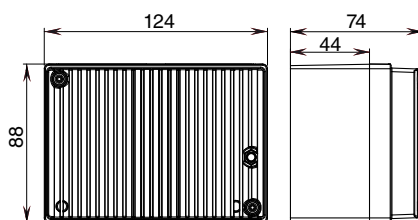
#### CARATTERISTICHE

Alimentazione: 220 - 240 Vac; 50/60Hz

Potenza max: 300W

Protezione: IPX4

Materiale: coperchio in alluminio, scatola in materiale autoestinguente (UL-5VA).  
Installazione a parete.



The controller continuously adjusts the supply of electrical power of the motor in order to adjust the flow of the device controlled via the CP-RH or CP-AQS panels.

#### CONSTRUCTION

Power supply: 220 - 240 Vac; 50/60Hz

Max power: 300 W

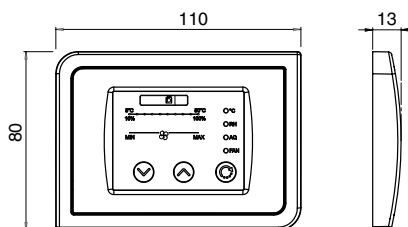
Protection: IPX4

Material: aluminum cover, box made of self-extinguishing material (UL-5VA).  
Wall installation.

### PANNELLO DI CONTROLLO | CONTROL PANEL

I pannelli di controllo misurano un insieme di parametri rappresentativi del fabbisogno di ventilazione e della qualità dell'aria indoor. Comunicano con l'interfaccia E-VSD.

The control panels measure a set of parameters representative of ventilation requirements and indoor air quality. The panels communicate with the E-VSD interface.



CP-RH



CP-AQS

Funzioni	Functions	CP-RH	CP-AQS
Controllo temperatura	Temperature control	●	●
Detezione livello di Umidità Relativa	Relative Humidity level detection	●	●
Controllo della qualità dell'aria	Air quality control		●
Regolazione continua della velocità	Continuous speed regulation	●	●