



### IMPIEGO

- Ideale per caminetti di tipo domestico (bocca di fuoco max 1m<sup>2</sup>).
- Non adatto su canne fumarie con sezione inferiore a 150 x 150 mm (Ø equivalente di 170 mm).
- È consigliabile attivare TIRAFUMO ogni volta che il camino è in funzione.
- Può essere usato, a camino spento, come un normale aspiratore.

### CARATTERISTICHE

- Torrino centrifugo per **caminetti domestici**.
- Installazione a tetto.
- **Temperatura max. aria 200°C a servizio continuo.**
- Struttura in acciaio verniciato con polveri epossidiche.
- Disponibile anche in versione con struttura in rame.
- Rete antivoltale.
- Viteria in acciaio INOX.
- Cappello con feritoie per migliorare la ventilazione del vano motore.
- Girante autopulente a pale rovesce equilibrata secondo norme ISO 1940.
- Motore asincrono autoventilante a cuscinetti (230 V - 50Hz).
- Conforme alle norme CEI EN 60335-2-80, EMC 2014/30/UE e LVD 2014/35/UE.



Serie esclusa dal campo di applicazione della Direttiva ErP 2009/125/CE e successivi regolamenti

- Fornito PRE-CABLATO
- T-max 200°C

#### INSTALLAZIONI



#### IN DOTAZIONE



Controbase a murare



Morsetteria esterna con interruttore di servizio



Golfari per sollevamento



Regolatore di velocità elettronico **R15**

### IN DOTAZIONE

- Cavo per alte temperature pre-cablato ed inserito in guaina metallica.
- Morsetteria in scatola esterna con interruttore di servizio.
- Controbase a murare.
- Golfari per facilitare il sollevamento.
- Regolatore di velocità elettronico R15.

### VERSIONI

**TIRAFUMO N** Versione in acciaio verniciato

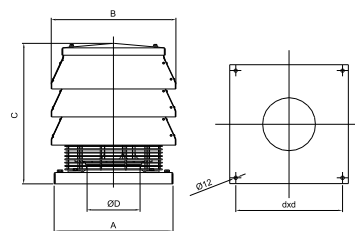
**TIRAFUMO NC** Versione in rame

### PRESTAZIONI

CODICE	MODELLO	PORTATA MAX	PRESSIONE MAX	POTENZA	PRESSIONE SONORA (a 3 mt)	CORRENTE ASSORBITA	GRADO DI PROTEZIONE
		m <sup>3</sup> /h	Pa	W	dB (A)	A	IP
<b>1TTC2014</b>	TIRAFUMO N	850	190	97	52,5	0,9	IPX4
<b>1TTC2015</b>	TIRAFUMO NC (rame)	850	190	97	52,5	0,9	IPX4

### DIMENSIONI (mm)

MODELLO	A	B	C	ØD	d	Kg.
TIRAFUMO	400	420	540	178	360	22



### CURVE

