



# S-CUBE KAT

**Cassoni centrifughi pale rovesce  
per aria ad alta temperatura  
per cucine industriali (180°C)**

**Backward curve centrifugal box fans  
for high temperature air of industrial kitchens (180°C)**



La serie non rientra nel campo di applicazione della Direttiva ErP 2009/125/CE e successivi regolamenti

The series is not affected by ErP Directive 2009/125/CE and further Regulations

## DESCRIZIONE

I cassoni a pale rovesce insonorizzati S-CUBE KAT sono stati concepiti per l'aspirazione su cappe da cucina impiegate nel campo della ristorazione e in impianti industriali. La caratteristica peculiare di questo cassonetto consiste nell'aver il motore separato dal flusso per mezzo di un setto in lamiera zincata che mantiene separato il flusso d'aria movimentato rispetto all'aria di raffreddamento, permettendo così un **funzionamento continuo da +100°C fino alla T° max di 180°C** e preservando il motore dalle tipiche sostanze di natura grassa e residui di combustione prodotti dai fornelli delle cucine riducendo così al minimo necessario le operazioni di pulizia e manutenzione.

## COSTRUZIONE

- Telaio realizzato con profili di alluminio e pannelli smontabili a doppio strato imbottiti con materiale fonoassorbente.
- Esecuzione 5 (accoppiamento diretto con girante a sbalzo su motore flangiato B5).
- Isolamento acustico interno ai pannelli in materiale autoestinguente.
- Girante in acciaio zincato bilanciata dinamicamente secondo ISO 1940.
- Piedi di fissaggio con fori predisposti per il sollevamento e una facile installazione.

## MOTORE

Motori asincroni trifase o monofase a norme internazionali IEC 60034, IEC 60072, EMC 2014/30/UE, LVD 2014/35/UE, marcato CE, IP55, classe F. Tutti idonei ad un servizio S1 (funzionamento continuo a carico costante).

## ACCESSORI

- Tettuccio parapiovista
- Supporti antivibranti
- Piedi di supporto a pavimento
- Raccordo aspirante Quadro-Tondo
- Raccordo premente Quadro-Tondo
- Giunto antivibrante (da modello 35, in abbinamento a raccordo aspirante circolare o raccordo quadro/tondo)
- Interruttore di servizio IP67
- Vaschetta raccogli grasso
- Pannello inferiore con scarico.

## DESCRIPTION

S-CUBE KAT box fans are designed for ducted or direct industrial kitchen ventilation. Designed for an easy installation, S-CUBE KAT motor is separated from the stream by a steel sheet panel which avoids the heating and the direct contact of the motor with dirty particles (grease and combustion residuals coming from the stoves), reducing the need of maintenance and cleaning operations. Double skin acoustically insulated panels reduce the noise level for a better comfort also in case of indoor installations. Suitable to convey clean and dusty air in a **range of temperature from +100°C up to +180°C**.

## CONSTRUCTION

- Aluminium frame with double skin sound absorbing insulated panels removable from the impeller side.
- Motor external to the stream, B5 execution directly coupled to the impeller.
- Sound absorbing and self-extinguishing material between the steel sheet layers of the panels.
- Galvanized steel sheet backward curved impeller dynamically balanced according to ISO1940.
- Punched mounting feet for an easy handling and fixing.

## MOTOR

Asynchronous squirrel cage three-phase or single-phase motors according to international standards IEC 60034, IEC 60072, EMC 2014/30/UE, LVD 2014/35/UE, CE marked, IP 55, Class F. Suitable to S1 service (continuous running with constant load).

## ACCESSORIES

- Water-proof protection cover
- Anti-vibration supports
- Floor support feet
- Square to round spigot inlet cone
- Square to round outlet adaptor
- Flexible connector (on demand from model 35, yo be coupled with round spigot inlet cone or square to round outlet adaptor)
- Service switch IP67
- Grease collector tray
- Lower panel with drain.

sez.  
1.11

S-CUBE KAT cassonetti | box fans

# PRESTAZIONI | PERFORMANCE

# S-CUBE KAT

Le prestazioni aerauliche sono rilevate in conformità alla norma EN ISO 5801/AMCA 210 con densità dell'aria standard avente peso specifico 1,2 Kg/m<sup>3</sup>. Alimentazione 230V/1Ph/50Hz o 400V/3Ph/50Hz. Air performances measured according to EN ISO 5801 / AMCA 210 standard with air density with 1,2 Kg/m<sup>3</sup> specific weight. Power supply 230V/1Ph/50Hz or 400V/3Ph/50Hz.

**Lp** Livello di pressione sonora rilevato in condizioni di campo libero, propagazione emisferica, categoria di misura C a norma EN ISO 13349, nel punto di massimo rendimento, alla distanza di 3 metri dal lato aspirazione e si presenta solo per fini comparativi. Sound pressure level measured in free field conditions, propagation hemispherical, measurement category C in accordance with EN ISO 13349, at the point of maximum efficiency, at a distance of 3 meters, inlet side (for comparative purposes only).

**Lw** Livello di potenza sonora ottenuto secondo norma ISO 3746. Tolleranza +/- 3 dB(A). Sound power level obtained in accordance with EN ISO 3746. Tolerance +/- 3 dB(A).

## S-CUBE KAT 25

Code	Tipo Type	Modello Model	U	P	Pm (kW)	In (A)	IP/CL	IE3	Mot. (Gr)
1SK2501	S-CUBE KAT	254	M	4	0,09	1,10	55/F	-	56
1SK2500		254	T	4	0,09	0,35	55/F	-	56

### LIVELLI SONORI | SOUND LEVELS dB(A)

Hz	63	125	250	500	1000	2000	4000	8000	TOT	
254	Lw	36,5	51,6	49,4	50,1	49,2	47,9	43,3	29	57
	Lp	16	31,1	28,9	29,6	28,7	27,4	22,8	8,5	36,5

## S-CUBE KAT 31

Code	Tipo Type	Modello Model	U	P	Pm (kW)	In (A)	IP/CL	IE3	Mot. (Gr)
1SK3101	S-CUBE KAT	314	M	4	0,12	1,10	55/F	-	63
1SK3100		314	T	4	0,12	0,45	55/F	-	63

### LIVELLI SONORI | SOUND LEVELS dB(A)

Hz	63	125	250	500	1000	2000	4000	8000	TOT	
314	Lw	36,5	47,2	56	61,5	62	57,4	51,7	41,2	66,2
	Lp	16	26,7	35,5	41	41,5	36,8	31,2	20,6	45,7

## S-CUBE KAT 35

Code	Tipo Type	Modello Model	U	P	Pm (kW)	In (A)	IP/CL	IE3	Mot. (Gr)
1SK3501	S-CUBE KAT	354	M	4	0,25	1,90	55/F	-	71
1SK3500		354	T	4	0,25	0,85	55/F	-	71

### LIVELLI SONORI | SOUND LEVELS dB(A)

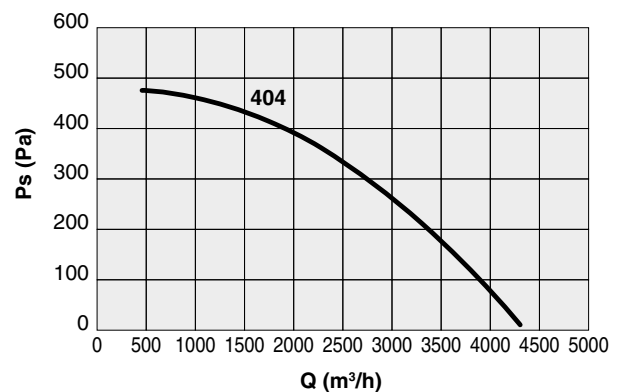
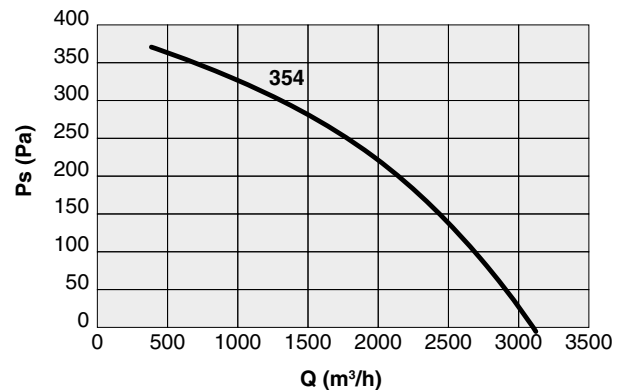
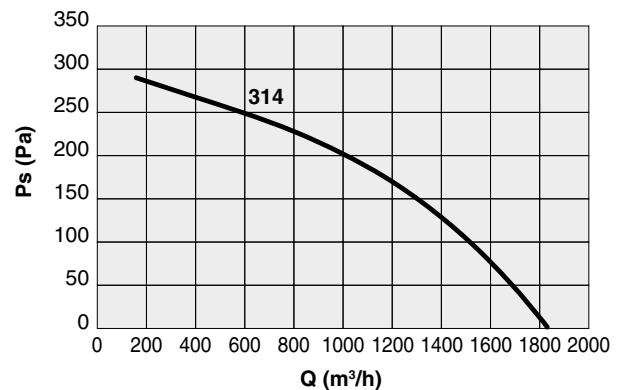
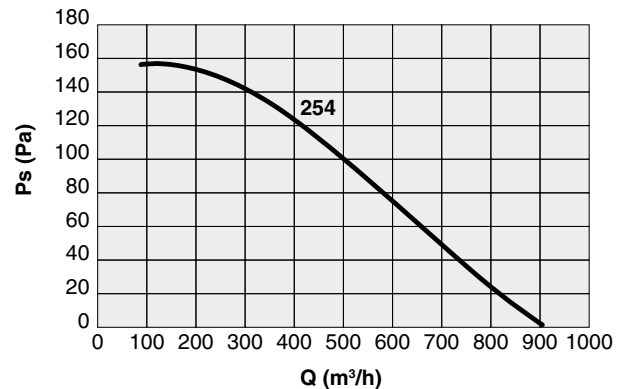
Hz	63	125	250	500	1000	2000	4000	8000	TOT	
354	Lw	40,2	53,9	60,1	64,9	65	61,5	56,6	45,9	69,7
	Lp	19,7	33,4	39,5	44,4	44,4	41	36,1	25,4	49,2

## S-CUBE KAT 40

Code	Tipo Type	Modello Model	U	P	Pm (kW)	In (A)	IP/CL	IE3	Mot. (Gr)
1SK4001	S-CUBE KAT	404	M	4	0,55	4,10	55/F	-	80
1SK4000		404	T	4	0,55	1,60	55/F	-	80

### LIVELLI SONORI | SOUND LEVELS dB(A)

Hz	63	125	250	500	1000	2000	4000	8000	TOT	
404	Lw	42,8	56,5	63,5	66,1	66,9	64	60,5	49,1	71,9
	Lp	22,3	36	42,9	45,6	46,3	43,5	40	28,6	51,3



SEZ.  
1.11

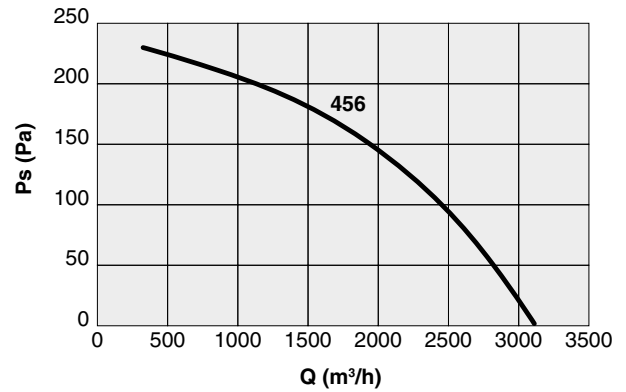
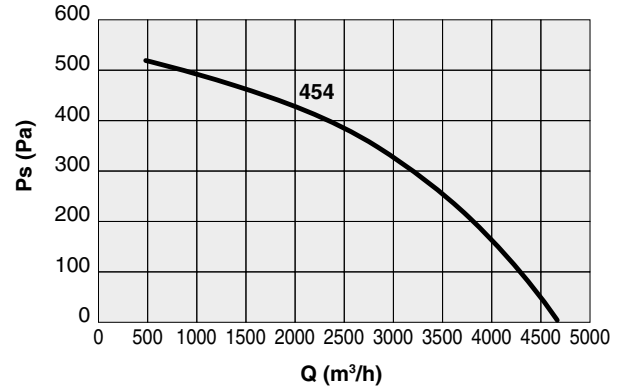
S-CUBE KAT casonetti | box fans

## S-CUBE KAT 45

Code	Tipo Type	Modello Model	U	P	Pm (kW)	In (A)	IP/CL	IE3	Mot. (Gr)
1SK4501	S-CUBE KAT	454	M	4	0,75	4,80	55/F	✓	80
1SK4500		454	T	4	0,75	2,10	55/F	✓	80
1SK4502		456	T	6	0,37	1,40	55/F	-	80

### LIVELLI SONORI | SOUND LEVELS dB(A)

Hz		63	125	250	500	1000	2000	4000	8000	TOT
454	Lw	46	59,5	67,4	70,3	70,2	67,2	62,8	52,4	75,4
	Lp	25,5	39	46,9	49,7	49,7	46,7	42,2	31,8	54,9
456	Lw	37,2	50,7	58,6	61,4	61,4	58,4	53,9	43,5	66,6
	Lp	16,6	30,1	38	40,9	40,9	37,8	33,4	23	46,1

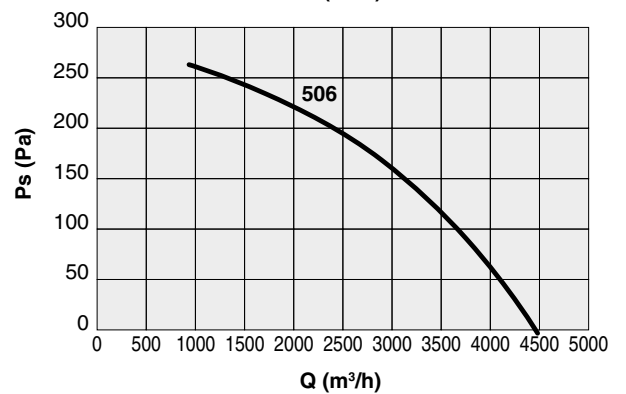
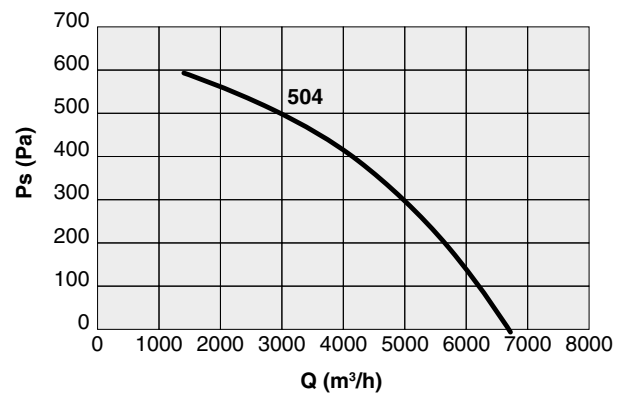


## S-CUBE KAT 50

Code	Tipo Type	Modello Model	U	P	Pm (kW)	In (A)	IP/CL	IE3	Mot. (Gr)
1SK5000	S-CUBE KAT	504	T	4	1,10	2,50	55/F	✓	90S
1SK5002		506	T	6	0,37	1,40	55/F	-	80

### LIVELLI SONORI | SOUND LEVELS dB(A)

Hz		63	125	250	500	1000	2000	4000	8000	TOT
504	Lw	45,6	61,4	68,9	72,1	73,2	70,9	65,8	55,2	78
	Lp	25	40,9	48,3	51,6	52,6	50,3	45,2	34,7	57,4
506	Lw	36,7	52,6	60	63,3	64,3	62	56,9	46,4	69,1
	Lp	16,2	32	39,5	42,7	43,8	41,5	36,4	25,9	48,6

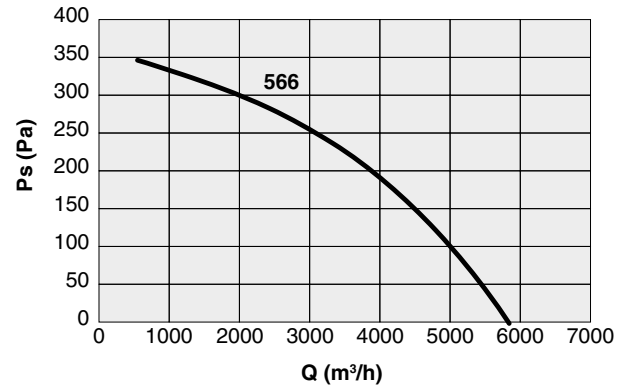


## S-CUBE KAT 56

Code	Tipo Type	Modello Model	U	P	Pm (kW)	In (A)	IP/CL	IE3	Mot. (Gr)
1SK5600	S-CUBE KAT	566	T	6	0,55	1,80	55/F	-	80

### LIVELLI SONORI | SOUND LEVELS dB(A)

Hz	63	125	250	500	1000	2000	4000	8000	TOT	
566	Lw	42,2	52,2	61,3	64,3	65,4	63,2	56,1	46,4	70,1
	Lp	21,6	31,7	40,7	43,7	44,8	42,6	35,5	25,8	49,5

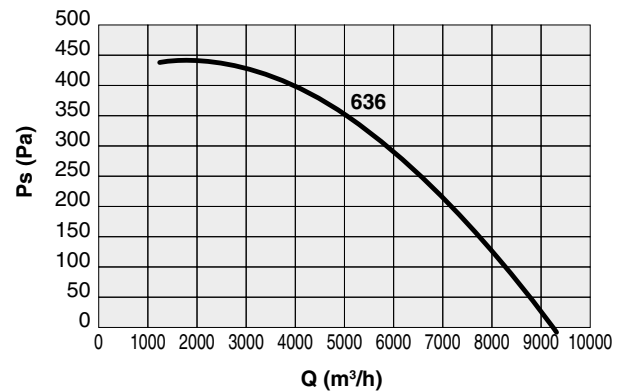


## S-CUBE KAT 63

Code	Tipo Type	Modello Model	U	P	Pm (kW)	In (A)	IP/CL	IE3	Mot. (Gr)
1SK6303	S-CUBE KAT	636	T	6	1,10	2,80	55/F	✓	90

### LIVELLI SONORI | SOUND LEVELS dB(A)

Hz	63	125	250	500	1000	2000	4000	8000	TOT	
636	Lw	50,9	61,9	68,1	70,2	71,4	69,3	63,1	53,6	76,3
	Lp	30,3	41,3	47,5	49,6	50,8	48,8	42,6	33,1	55,8

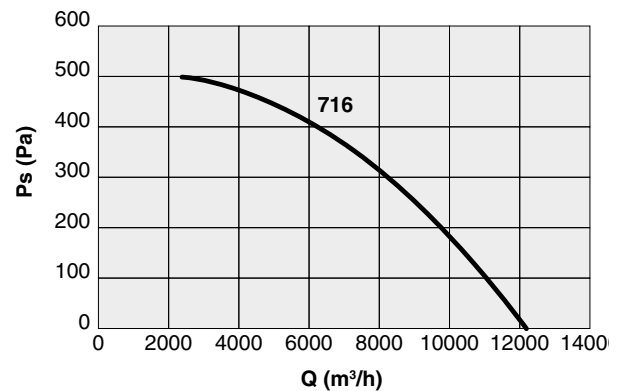


## S-CUBE KAT 71

Code	Tipo Type	Modello Model	U	P	Pm (kW)	In (A)	IP/CL	IE3	Mot. (Gr)
1SK7003	S-CUBE KAT	716	T	6	2,20	5,00	55/F	✓	100

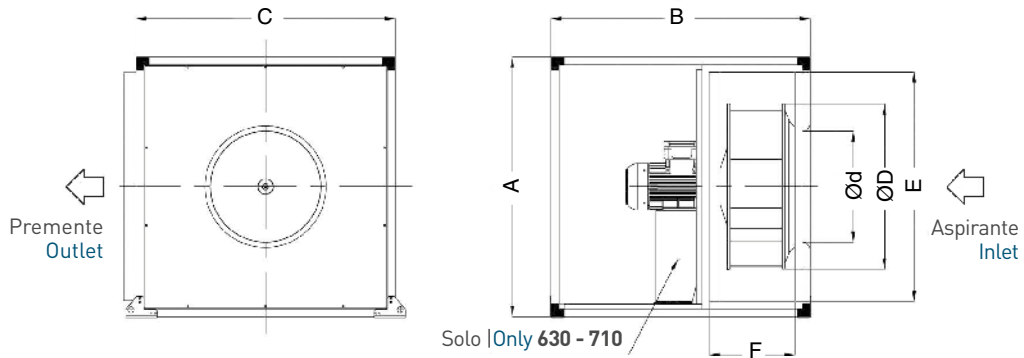
### LIVELLI SONORI | SOUND LEVELS dB(A)

Hz	63	125	250	500	1000	2000	4000	8000	TOT	
716	Lw	52,2	64,5	71,2	74,4	75,3	73,3	68,4	60,1	80,3
	Lp	31,6	43,9	50,7	53,9	54,8	52,7	47,9	39,6	59,8



# DIMENSIONI | DIMENSIONS mm

# S-CUBE KAT

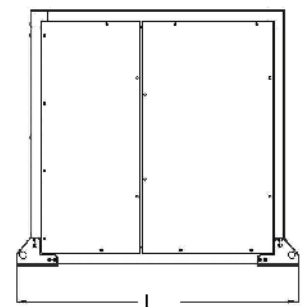
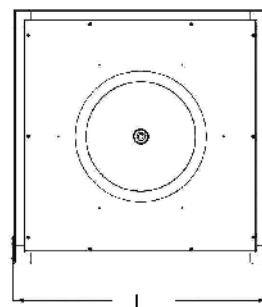
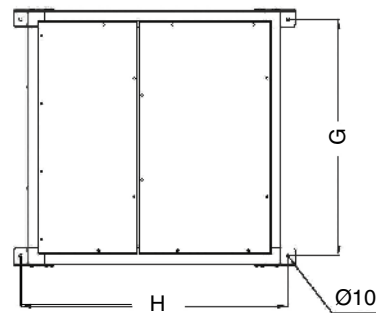


## S-CUBE KAT

TIPO   TYPE	A	B	C	ØD	Ød	E	F	Kg*
S-CUBE KAT 250	500	500	500	260	180	420	130	28
S-CUBE KAT 310	500	500	500	315	220	420	130	30
S-CUBE KAT 350	640	640	640	385	270	555	210	46
S-CUBE KAT 400	640	640	640	430	296	555	210	50
S-CUBE KAT 450	750	750	750	470	296	640	245	80
S-CUBE KAT 500	750	750	750	525	327	640	245	88
S-CUBE KAT 560	750	750	750	580	370	640	245	150
S-CUBE KAT 630	1000	1000	1000	650	427	880	330	170
S-CUBE KAT 710	1000	1000	1000	730	477	880	330	175

\*Pesi indicativi | Indicative weights

TIPO   TYPE	G	H	I	L
S-CUBE KAT 250	468	530	506	565
S-CUBE KAT 310	468	530	506	565
S-CUBE KAT 350	605	667	643	700
S-CUBE KAT 400	605	667	643	700
S-CUBE KAT 450	698	786	756	835
S-CUBE KAT 500	698	786	756	835
S-CUBE KAT 560	698	786	756	835
S-CUBE KAT 630	948	1036	1006	1080
S-CUBE KAT 710	948	1036	1006	1080



## INSTALLAZIONE

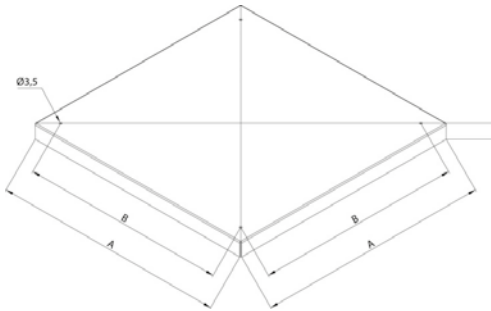
Versatilità di posizionamento nella fase di installazione del prodotto, il cassone può essere infatti montato sia in orizzontale che in verticale indifferentemente. Possono inoltre essere installati all'aperto utilizzando l'apposito tettuccio parapigioggia disponibile come accessorio.

## INSTALLATION

S-CUBE KAT installation is easy thanks to the highly flexible positioning of the product. Indeed, this box fan can be indifferently installed in both vertical and horizontal position and is suitable for outdoor installations (we suggest the use of a water-proof protection cover, available as accessory).



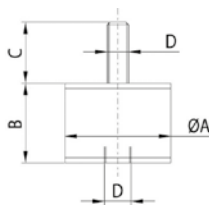
TETTuccio PARAPIOGGIA | WEATHERPROOF COVER



Code	Tipo   Type	A	B	H	Kg
5TE0080	25 / 31	550	480	35	4,4
5TE0081	35 / 40	700	618	35	6,8
5TE0082	45 / 50 / 56	800	720	50	9,3
5TE0083	63 / 71	1050	970	50	15,3

Dimensioni in mm | Dimensions in mm

SUPPORTI ANTIVIBRANTI | ANTI-VIBRATION SUPPORTS



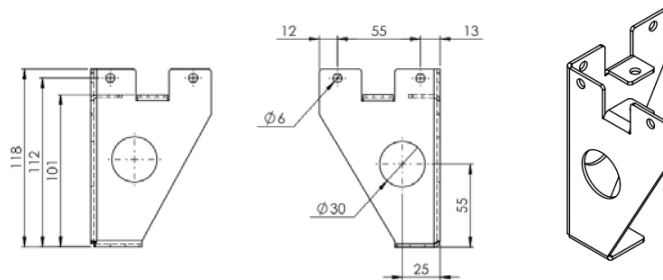
Code	Tipo   Type	ØA	B	C	D	Carico a compressione per 1 supporto (Kg) Compression load for 1 support (Kg)
5SU1057	25 / 31 / 35 / 40	30	20	23	M8	21 ÷ 45
5SU1054	45 / 50 / 56 / 63 / 71	40	30	28	M10	46 ÷ 65

Dimensioni in mm | Dimensions in mm

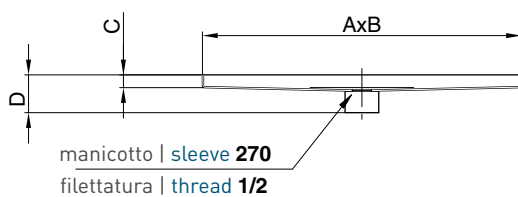
1ST0027 | PIEDE DI SUPPORTO A PAVIMENTO | FLOOR SUPPORT FEET

N°4 piedi da utilizzare in abbinamento al pannello inferiore con scarico condensata e grasso.

N° 4 feet to be used coupled with the condensate and grease drain inferior panel.



PANNELLO INFERIORE CON SCARICO | LOWER PANEL WITH DRAIN

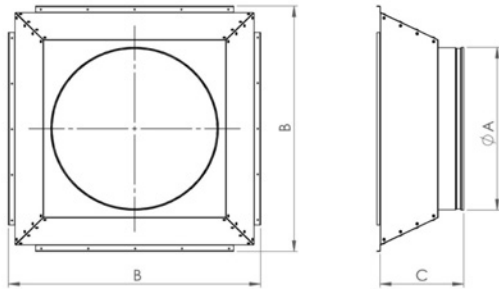


Code	Tipo   Type	A	B	C	D	Kg
5PN1431	25 / 31	170	458	10	30	1,2
5PN1432	35 / 40	251	595	10	30	1,4
5PN1433	45 / 50	294	687	18	38	2

Dimensioni in mm | Dimensions in mm



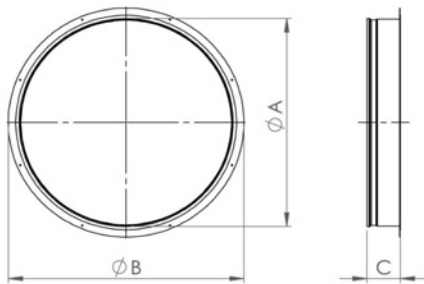
## RACCORDO QUADRO/TONDO | SQUARE TO ROUND OUTLET ADAPTOR



Code	Tipo   Type	ØA	B	C	kg
5RA2010	25	250	505	150	2.65
5RA2011	31	315	505	155	2.86
5RA2012	35	350	640	155	3.83
5RA2013	40	400	640	155	3.77
5RA2014	45	450	754	250	6.32
5RA2015	50	500	754	250	6.41
5RA2018	56	560	754	250	6.52
5RA2019	63	630	1007	250	7.02
5RA2020	71	710	1007	250	7.42

Dimensioni in mm | Dimensions in mm

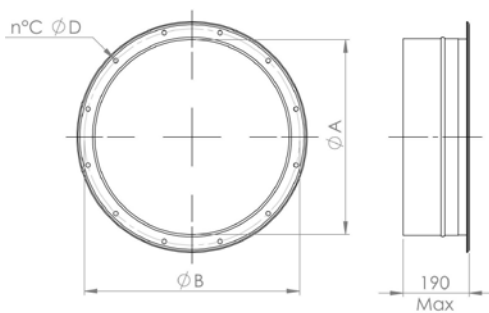
## RACCORDO ASPIRANTE TONDO | ROUND SPIGOT INLET CONE



Code	Tipo   Type	ØA	ØB	C	kg
1TR0014	25	250	300	56	0.62
1TR0015	31	315	350	56	0.69
1TR0016	35	355	400	56	0.85
1TR0017	40	400	450	56	0.96
1TR0018	45	450	500	56	1.08
1TR0019	50	500	550	78.5	1.5
1TR0020	56	560	610	78.5	1.7
1TR0021	63	630	680	78.5	1.88
1TR0022	71	710	760	78.5	2.05

Dimensioni in mm | Dimensions in mm

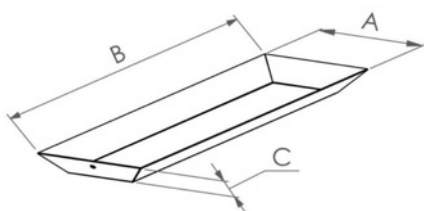
## GIUNTO ANTIVIBRANTE | FLEXIBLE CONNECTOR



Code	Tipo   Type	ØA	ØB	C	ØD	kg
1SU5100	35	350	395	8	10	1.5
1SU5101	40	400	450	8	12	1.7
1SU5102	45	450	500	8	12	2
1SU5103	50	500	560	12	12	2.2
1SU5104	56	560	620	12	12	2.5
1SU5105	63	630	690	12	12	2.9
1SU5106	71	710	770	16	12	3.3

Dimensioni in mm | Dimensions in mm

## VASCHETTA RACCOGLI GRASSO | GREASE COLLECTION TRAY



Code	Tipo   Type	A	B	C	Kg
1KT0400	25 / 31	112	427	22	0,8
1KT0401	35 / 40	177	567	29	1,1
1KT0402	45 / 50	200	650	36	1,3

Dimensioni in mm | Dimensions in mm