

> ESR EC

Ventilatori cassonati insonorizzati

Acoustic insulated cabinet fans



Conformi alla Direttiva ErP
e al regolamento UE 1253/2014
(Unità di ventilazione non residenziale)
Categoria di misura: D
Categoria di efficienza: Statica

Compliant with ErP Directive
and EU Regulation 1253/2014
(Non residential ventilation unit)
Measurement category: D
Efficiency category: Static



Basso consumo energetico
grazie alla tecnologia EC
Low energy consumption
thanks to EC technology

DESCRIZIONE

I ventilatori della serie ESR EC sono cassoni insonorizzati dotati di motore elettronico altamente efficiente. Sono adatti ad essere impiegati in piccoli impianti d'aspirazione dove siano richiesti bassissimi livelli sonori, e minimi ingombri. Compatti e facili da installare con pannello di manutenzione rimovibile e coperchio ribaltabile per facilitare le operazioni di pulizia. Presa di connessione lato ingresso e uscita per installazione diretta in condotti di ventilazione. Bocche circolari aspiranti e prementi normalizzate e la possibilità di regolare la velocità di rotazione. Sono adatti a convogliare aria pulita ad una temperatura da -20°C a +50°C. Possono essere installati in qualsiasi posizione.

COSTRUZIONE

- Struttura portante in lamiera d'acciaio zincata con alloggiamento insonorizzato a doppia pannellatura: 40 mm di lana di roccia fonoassorbente laminata con fibra di vetro.
- Motore elettronico monofase, termoprotetto, adatto ad un funzionamento in regolazione di velocità. IP44, classe B, IPX4 con coperchio chiuso.
- Girante a pale avanti in metallo (modelli 12-2, 16-2), a pale curve rovesce in materiale plastico (modelli 20-2, 25-2) e a pale curve in metallo (modello 31-2).
- Scatola morsettiera sul frontale.

ACCESSORI

- Collare di fissaggio antivibrante
- Serranda
- Rete di protezione
- Silenziatore

DESCRIPTION

ESR EC series are super-silenced boxed fans provided with highly efficient electronically controlled motors. They are suitable for being installed in small exhausting plants, where limited dimensions, silent running and easy installation are also required. Compact and easy to install thanks to the removable housing cover with clip-locks and the hinged cover to ease cleaning. Inlet and outlet side connection socket for direct installation in ventilation ducts.

They are suitable to convey clean air with a temperature range from -20°C to +50°C. They can be installed in any position.

CONSTRUCTION

- Main structure in galvanized steel sheet, inside lined with extra-thick acoustic insulation: 40 mm of sound-absorbing rock wool laminated with fiberglass
- Maintenance-free ball-bearing motor electronically controlled. IP44, class B. IPX4 with closed housing cover.
- Impeller is forward curved and in metal on models 12-2 and 16-2, backward curved in plastic material on models 20-2 and 25-2, backward curved and in metal on model 31-2.
- Terminal box at front.

ACCESSORIES

- Antivibration collars for duct fixing
- Shutters
- Protection guards
- Silencers

Conformi alla Direttiva ErP 2009/125/CE e al regolamento UE 1253/2014 (Unità di Ventilazione Non Residenziale).

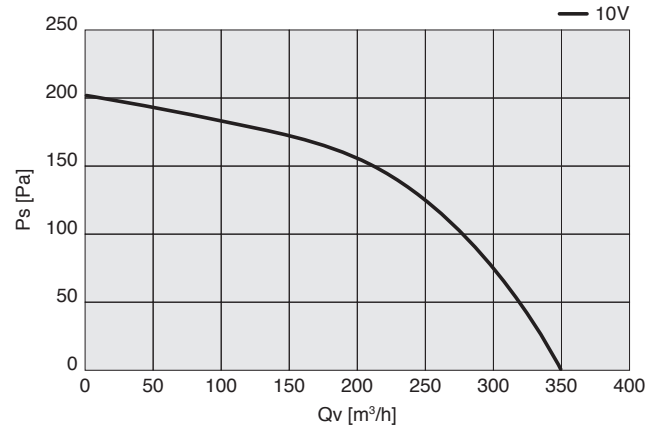
Compliant with ErP 2009/125/EC Directive and EU Regulation 1253/2014 (Non Residential Ventilation Unit).

L_p: Livello di pressione sonora rilevato in condizioni di campo libero, propagazione sferica, categoria di misura D a norma ISO 13349, nel punto di massimo rendimento, alla distanza di 1,5 metri dal corpo macchina e si presenta solo per fini comparativi.
L_w: Potenza sonora rilevata al corpo macchina.

L_p: Sound pressure levels measured in free field conditions, propagation hemispherical, measurement category D in accordance with EN ISO 13349, at the maximum speed, at a distance of 1,5 from the fan casing (for comparative purposes only).
L_w: Potenza sonora rilevata al corpo macchina.

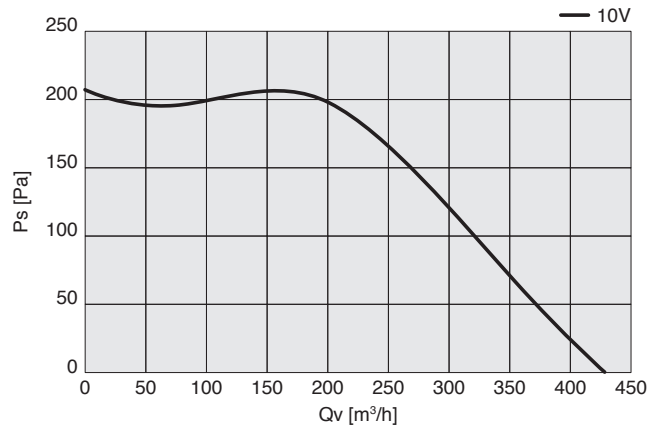
ESR 12-2 EC

Cod.	Tipo Type	Modello Model	U	Q max m³/h	Ps max Pa	rpm	kW el	In (A)	dB(A)		IP/CL
									Lw	Lp	
1ES0000	ESR EC	12-2	M	351	203,2	1960	0,029	0,23	48	33	44/B



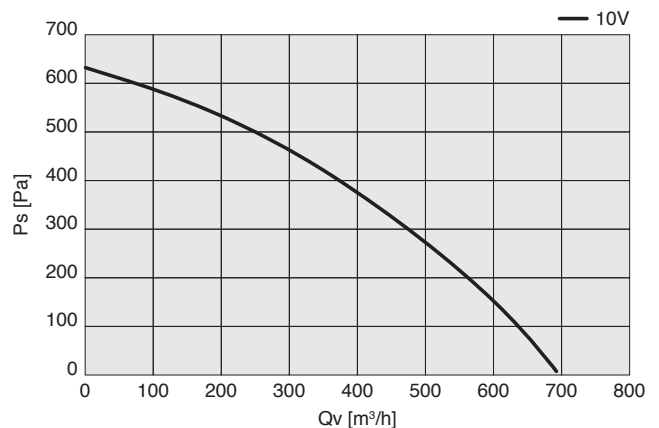
ESR 16-2 EC

Cod.	Tipo Type	Modello Model	U	Q max m³/h	Ps max Pa	rpm	kW el	In (A)	dB(A)		IP/CL
									Lw	Lp	
1ES0001	ESR EC	16-2	M	428	208,6	1960	0,035	0,25	50	35	44/B



ESR 20-2 EC

Cod.	Tipo Type	Modello Model	U	Q max m³/h	Ps max Pa	rpm	kW el	In (A)	dB(A)		IP/CL
									Lw	Lp	
1ES0002	ESR EC	20-2	M	694	634,4	4360	0,127	0,97	67	52	44/B



Conformi alla Direttiva ErP 2009/125/CE e al regolamento UE 1253/2014 (Unità di Ventilazione Non Residenziale).

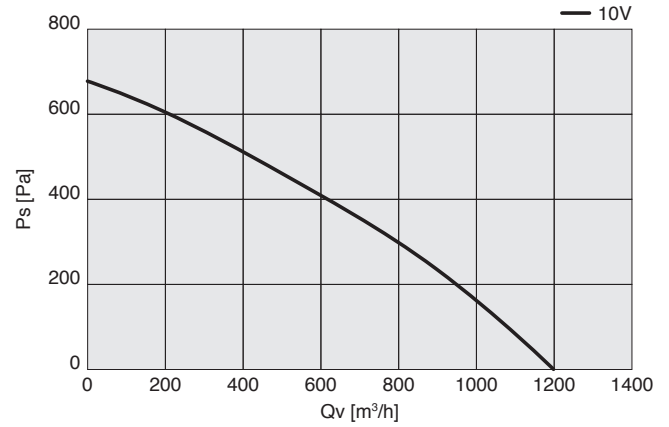
Compliant with ErP 2009/125/EC Directive and EU Regulation 1253/2014 (Non Residential Ventilation Unit).

Lp: Livello di pressione sonora rilevato in condizioni di campo libero, propagazione sferica, categoria di misura D a norma ISO 13349, nel punto di massimo rendimento, alla distanza di 1,5 metri dal corpo macchina e si presenta solo per fini comparativi.
Lw: Potenza sonora rilevata al corpo macchina.

Lp: Sound pressure levels measured in free field conditions, propagation hemispherical, measurement category D in accordance with EN ISO 13349, at the maximum speed, at a distance of 1,5 from the fan casing (for comparative purposes only).
Lw: Potenza sonora rilevata al corpo macchina.

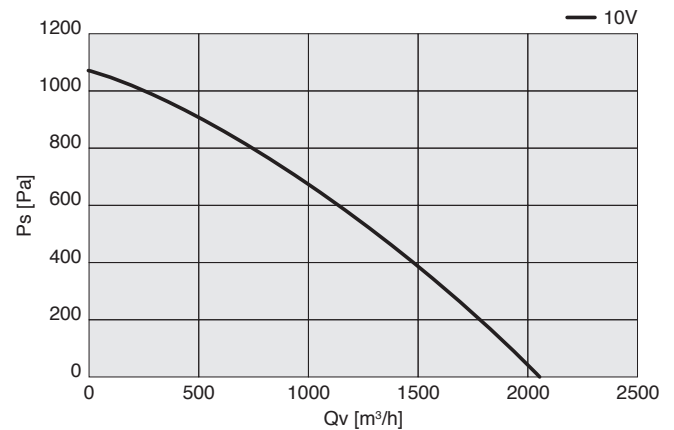
ESR 25-2 EC

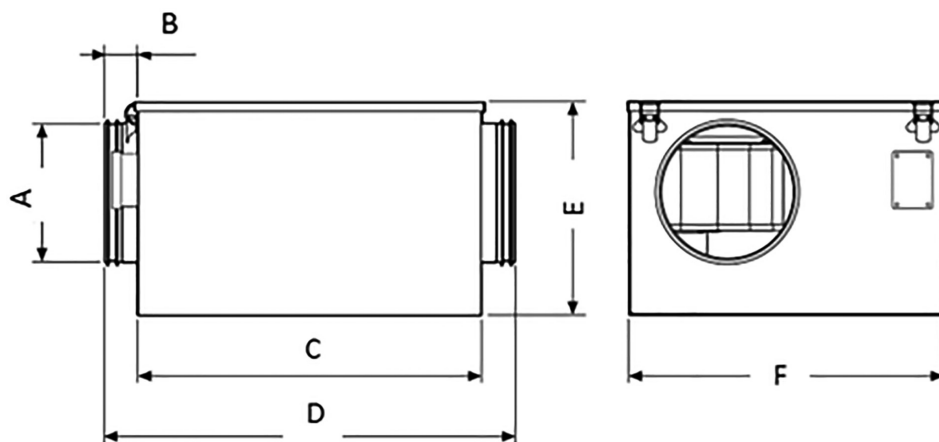
Cod.	Tipo Type	Modello Model	U	Q max m³/h	Ps max Pa	rpm	kW el	In (A)	dB(A)		IP/CL
									Lw	Lp	
1ES0003	ESR EC	25-2	M	1202	686,1	3210	0,204	1,4	65	50	44/B



ESR 31-2 EC

Cod.	Tipo Type	Modello Model	U	Q max m³/h	Ps max Pa	rpm	kW el	In (A)	dB(A)		IP/CL
									Lw	Lp	
1ES0004	ESR EC	31-2	M	2055	1075	3670	0,538	2,1	70	55	44/B

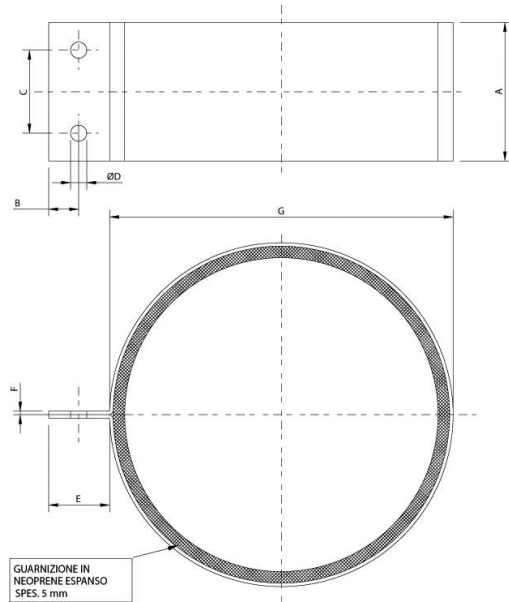




TIPO / TYPE	ØA	B	C	D	E	F	kg
ESR 12-2 EC	120	35	380	450	230	380	12
ESR 16-2 EC	155	35	380	450	230	380	12
ESR 20-2 EC	195	35	380	480	285	380	20
ESR 25-2 EC	245	60	460	580	285	480	18
ESR 31-2 EC	310	50	510	610	385	540	26

Dimensioni in mm / *Dimensions in mm*
 Pesì indicativi / *Indicative weights*

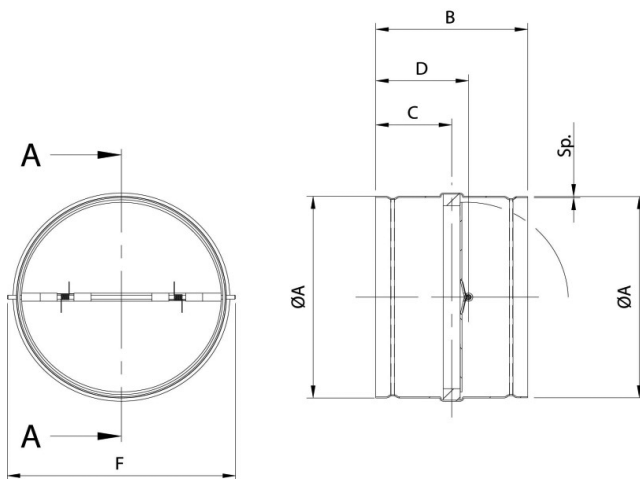
COLLARE DI FISSAGGIO ANTIVIBRANTE / ANTIVIBRATION FIXING COLLAR



Modello	A	B	C	D	E	F	G
125	60	13	36	7	27	1	130
160	60	13	36	7	27	1	165
200	60	13	36	7	27	1	206
250	60	13	36	7	27	1	255
315	60	13	36	7	27	1	320

Dimensioni in mm / Dimensions in mm

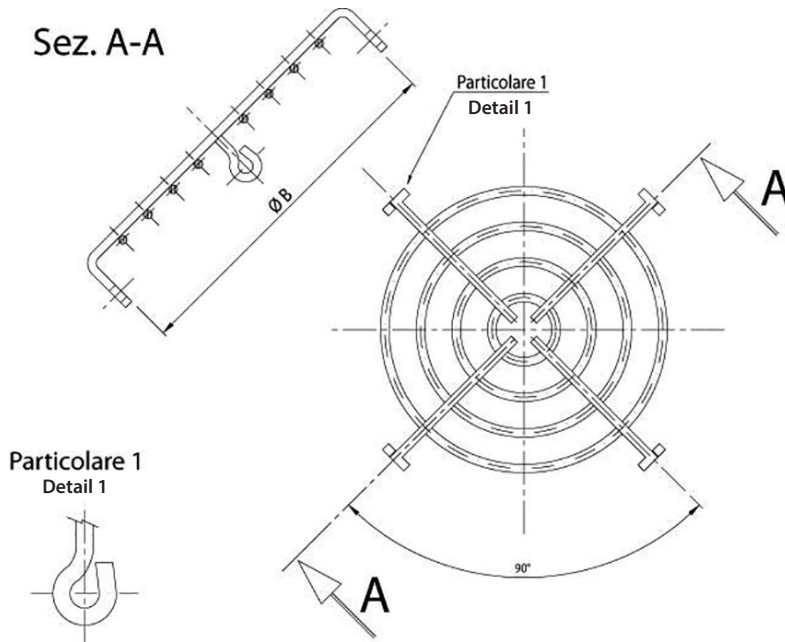
SERRANDA / SHUTTER



Modello	ØA	B	C	D	F	Sp.
125	123	90	45	55	135	7/10
160	158	90	45	55	170	7/10
200	198	90	45	55	210	7/10
250	248	126	60	73	260	7/10
315	313	126	60	73	325	7/10

Dimensioni in mm / Dimensions in mm

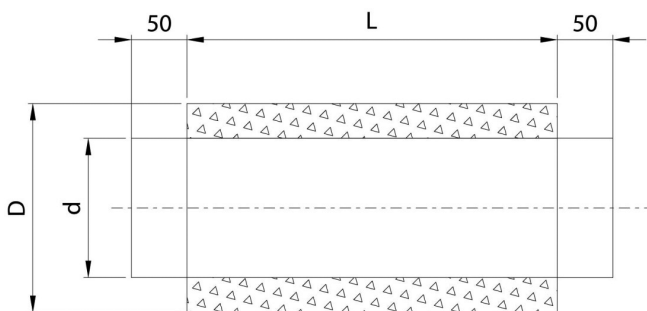
RETE DI PROTEZIONE / PROTECTION GUARD



Modello	$\varnothing B$
125	123
160	158
200	200
250	249
315	315

Dimensioni in mm / Dimensions in mm

SILENZIATORE / SILENCER



Modello	$\varnothing d$	$\varnothing D$	L	Kg
125	125	224	600 / 900	4,5 / 7,6
160	160	260	600 / 900	5,8/9,0
200	200	315	600 / 900	7,0/10,0
250	250	355	900	12,2
315	315	450	900	15,0
355	355	450	900	15,0

Dimensioni in mm / Dimensions in mm

**ATTENUAZIONE IN BANDA DI FREQUENZA
SOUND ATTENUATOR**

Modello	63	125	250	500	1k	2k	4k	8k
125	4	6	12	22	28	37	38	22
160	2	5	10	18	23	33	30	19
200	4	7	13	24	31	44	31	20
250	3	8	15	29	34	47	33	17
315	2	5	12	22	24	36	26	19

Dimensioni in mm / Dimensions in mm