

# > ELPREX Aspiratori centrifughi con boccaglio angolare e frontale design

Espulsione in condotto



Conformi alla Direttiva ErP 2009/125/CE e al Regolamento UE 1253/2014  
Classifica Unità di Ventilazione Residenziale



## IMPIEGO

ELPREX è una serie di potenti aspiratori centrifughi con boccaglio di uscita decentrato di  $\varnothing$  100 mm, adatti per l'espulsione in condotto (canalizzazione singola o multipla) e per la ventilazione continua o intermittente. Estremamente compatti ed efficienti, sono la soluzione ideale per tutte le applicazioni che richiedono un'alta capacità di estrazione.

## CARATTERISTICHE

- Design innovativo con frontale liscio e aspirazione perimetrale.
- Profilo evoluto studiato per migliorare il rendimento fluidodinamico del prodotto.
- Provvisi di deflettori anti turbolenze (brevetto Maico) che ottimizzano le performance e favoriscono una percezione omogenea delle frequenze sonore.
- Completati di serranda di non ritorno robusta con sistema antiribaltamento che impedisce il rientro dell'aria (questo componente può essere rimosso nel caso di installazione con griglia a gravità esterna).
- Motore 230V-50 Hz ad induzione ad alta permeabilità magnetica con protezione termica adatto per servizio continuo.
- Cuscinetti Long Life 30.000 ore che assicurano durata nel tempo.
- Boccaglio d'uscita posteriore in posizione angolare.
- Filtro in polipropilene a scorrimento, estraibile senza dover smontare il frontale e lavabile in lavastoviglie.
- Membrana posteriore che assicura l'adattamento alle imperfezioni delle pareti.
- Struttura in polimeri antistatici di elevata qualità.
- Protetti contro gli spruzzi d'acqua (IPX4).
- Regolabili tramite variatore di velocità e comandabili (versioni base) tramite sensori remoti Umidostato, PIR, AQS e Timer.
- Realizzati in doppio isolamento: non necessitano della messa a terra.
- Conformi alle norme CEI EN 60335-2-80, EMC 2014/30/UE e LVD 2014/35/UE.

## VERSIONI



### BASE

Attivazione / spegnimento tramite interruttore luce o separato.



### PULL CORD

Attivazione / spegnimento tramite interruttore a corda.



### TIMER

Versione con timer elettronico regolabile che ritarda lo spegnimento dell'apparecchio da 3 a 25 minuti.



### COMFORTIMER

Versione con timer elettronico regolabile da 3 a 25 minuti che ritarda lo spegnimento dell'apparecchio. In fase di funzionamento tramite timer, il motore gira ad una velocità più bassa. Garanzia di massimo comfort acustico e risparmio energetico.



### MHY SMART

Versione umidostato innovativa. Brevetto Maico Italia. La versione prevede il progressivo aumento / riduzione della velocità del motore in funzione del tasso di umidità rilevata (soglia minima di intervento regolabile da 40 a 90% di Umidità Relativa). Attivazione / Spegnimento completamente automatico.



### 2V

Versione a doppia velocità con funzionamento continuo (24 ore) alla minima velocità



### HT 2V

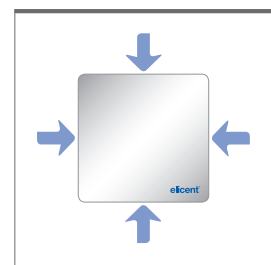
Versione a doppia velocità con timer elettronico regolabile da 3 a 25 minuti e rilevatore elettronico di umidità regolabile da 40 a 90% di U.R. Funzionamento continuo 24 ore alla minima velocità e attivazione automatica della massima velocità tramite rilevatore di umidità.



Boccaglio angolare



Kit da incasso con doppia possibilità di uscita dell'aria (boccaglio orizzontale o verticale)



Aspirazione laterale su tutto il perimetro

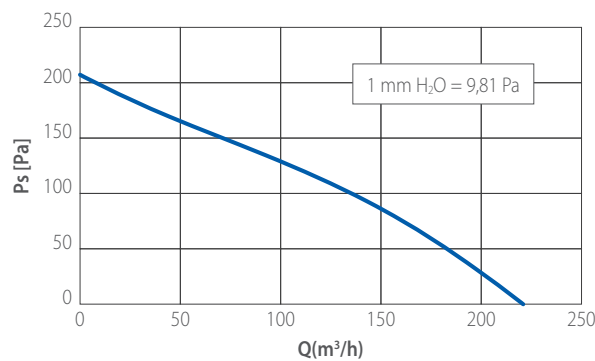
## PRESTAZIONI

ELPREX

Codice	Modello	Tubazione	Portata Max	Pressione Max	Potenza	Pressione sonora (A 3 MT)	Grado di protezione	Imballi
		Ø	M <sup>3</sup> /H	Pa	W	Db (A)		
2EP1010	ELPREX 100	100	221	202	29	41	IPX4	4
2EP1011	ELPREX 100 / TIMER	100	221	202	29	41	IPX4	4
2EP1012	ELPREX 100 / COMFORTIMER	100	221	202	29	41	IPX4	4
2EP1013	ELPREX 100 / MHY Smart	100	221	202	29	41	IPX4	4
2EP1015	ELPREX 100 / 2V	100	221	202	29	41	IPX4	4
2EP1016	ELPREX 100 / HT 2V	100	221	202	29	41	IPX4	4
2EP1014	ELPREX 100 / PULL CORD	100	221	202	29	41	IPX4	4

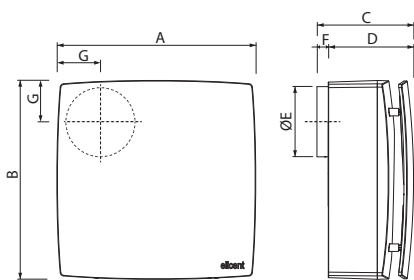
## CURVE

ELPREX



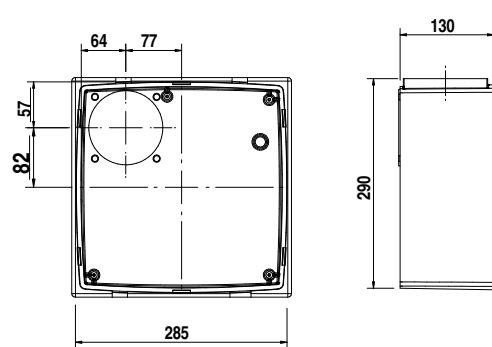
## DIMENSIONI

ELPREX



TIPO	A	B	C	D	ØE	F	G	Kg*
ELPREX	280	280	135	120	99	16	58	2,8

Dimensioni in mm  
\*Pesi indicativi

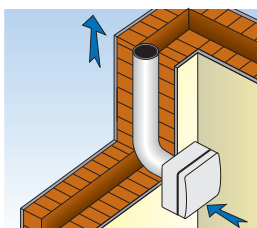


**Cassetta murale**  
(ordinabile separatamente - Cod. 25V0110)

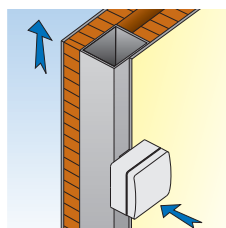
## INSTALLAZIONI

ELPREX

DA SUPERFICIE

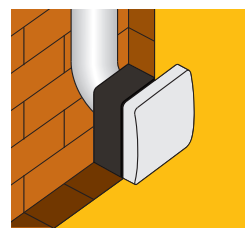
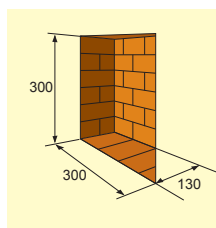


CANALIZZAZIONE SINGOLA

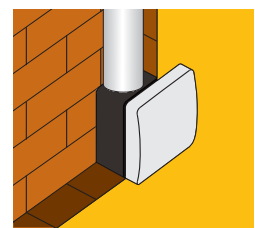


CANALIZZAZIONE MULTIPLA

DA INCASSO



USCITA POSTERIORE



USCITA VERTICALE