

Smantellamento e riciclaggio



Il prodotto è stato progettato e assemblato con materiali e componenti di alta qualità, che possono essere riciclati e riutilizzati.

Se su un prodotto si trova il simbolo di un bidone barrato con ruote, vuole dire che il prodotto soddisfa i requisiti della direttiva comunitaria 2012/19/UE.

Informarsi sulle modalità di raccolta dei prodotti elettrici ed elettronici in vigore nella zona in cui si desidera disfarsi del prodotto.

Attenersi alle normative locali per lo smaltimento dei rifiuti e non gettare i vecchi prodotti nei normali rifiuti domestici. Uno smaltimento adeguato dei prodotti aiuta a prevenire l'inquinamento ambientale e possibili danni alla salute.

Lo smaltimento abusivo del prodotto da parte dell'utente comporta l'applicazione delle sanzioni amministrative previste dalla normativa vigente.

SERIE EXT



COD. 00966-02 09/17

Manuale Istruzioni

Per qualsiasi dubbio sulla traduzione solo il testo in italiano sarà ritenuto valido (Istruzioni originali).



L'apparecchiatura può essere installata solo da un tecnico specializzato!

Prima di eseguire l'installazione leggere ed applicare quanto riportato nelle pagine seguenti.

Conservare con cura questo manuale.

Gentile Cliente,

il prodotto da Lei acquistato è un aspiratore centrifugo da condotto per installazione esterna. Per utilizzare al meglio l'apparecchio e garantirne una lunga durata, leggere attentamente questo libretto, che spiega come procedere ad una corretta installazione, utilizzo e manutenzione del prodotto. Seguire tutte queste indicazioni significa assicurarne durata e affidabilità, sia elettrica che meccanica.

Il costruttore declina ogni responsabilità per danni arrecati a persone o cose, derivate dalla non osservanza delle prescrizioni di seguito riportate.

Il prodotto è costruito a regola d'arte e nel rispetto delle normative vigenti in materia di apparecchiature elettriche. È conforme alla direttiva EMC 2014/30/UE per la soppressione dei radio disturbi e per la compatibilità elettromagnetica.

Prescrizioni per l'installazione e l'uso



ATTENZIONE: la mancata applicazione di quanto segue può causare lesioni, anche mortali!

- Non impiegare questo prodotto per un uso diverso da quello per cui è stato progettato.
 - Dopo aver tolto il prodotto dall'imballo, assicurarsi della sua integrità ed in particolare che:
 - il corpo dell'apparecchio e la girante non abbiano subito urti o deformazioni;
 - la girante:
 - 1) non sia ostruita in alcun modo nel suo movimento,
 - 2) ben fissata al suo albero di rotazione e ruote liberamente;
- Nel dubbio rivolgersi subito a persona professionalmente qualificata.
- Non lasciare parti dell'imballo alla portata di bambini o incapaci. Per lo smaltimento dell'imballo, e dello strumento stesso alla fine della sua vita, informarsi sulle normative di riciclaggio rifiuti vigenti nel proprio Paese.
 - Se il prodotto cade o riceve colpi, rivolgersi subito a personale qualificato (rivenditore autorizzato o costruttore) per verificarne il corretto funzionamento.
 - Non toccare l'apparecchio con parti del corpo umide o bagnate (ad esempio mani o piedi).
 - L'apparecchio può essere utilizzato da bambini di età non inferiore a 8 anni e da persone con ridotte capacità fisiche, sensoriali o mentali, o prive di esperienza o della necessaria conoscenza, purché sotto sorveglianza oppure dopo che le stesse abbiano ricevuto istruzioni relative all'uso sicuro dell'apparecchio e alla comprensione dei pericoli ad esso inerenti. I bambini non devono giocare con l'apparecchio. La pulizia e la manutenzione destinata ad essere effettuata dall'utilizzatore non deve essere effettuata da bambini senza sorveglianza.
 - I dispositivi di connessione dalla rete di alimentazione devono consentire la disconnessione completa nelle condizioni della categoria di sovratensione III.
 - Se nello stesso locale di installazione del prodotto è presente un apparecchio alimentato a combustibile (scaldacqua, stufa a metano etc., di tipo non a "camera stagna"), accertarsi che il rientro d'aria garantisca una buona combustione, al fine di salvaguardare il corretto funzionamento di tali dispositivi, prendendo precauzioni per evitare che nella stanza vi sia il riflusso di gas provenienti dalla canna di scarico dei gas o da altri apparecchi a combustione di carburante.
 - Per scongiurare pericoli d'incendi, non usare il prodotto in presenza di sostanze o vapori infiammabili, come alcool, insetticidi, benzina etc.
 - Collegare il prodotto alla rete di alimentazione solo se la tensione e la frequenza della rete



elettrica corrispondono a quelli riportati sulla targhetta.

- In caso di malfunzionamento, anomalia o guasto di qualsiasi natura, disattivare l'apparecchio scollegandolo dalla rete e rivolgersi al più presto a personale qualificato. Per l'eventuale riparazione, richiedere tassativamente l'utilizzo di ricambi originali.
- L'impianto elettrico a cui è collegato il prodotto deve rispondere alle normative vigenti localmente in fatto di impianti elettrici.
- L'apparecchio non deve essere impiegato come attivatore di scaldabagni, stufe, ecc.
- L'apparecchio non deve assolutamente scaricare in condotti d'aria calda adibiti all'evacuazione dei fumi derivanti dalla combustione di stufe o altri apparecchi a combustione. Deve scaricare direttamente all'esterno.
- **ESSENDO LA COSTRUZIONE DEGLI APPARECCHI IN CLASSE I, DEVONO ESSERE TASSATIVAMENTE COLLEGATI ALL'IMPIANTO O COLLETTORE DI TERRA DEL LUOGO DI INSTALLAZIONE.**
- **ATTENZIONE:** Al fine di evitare ogni pericolo dovuto al riarmo accidentale del dispositivo termico di interruzione, questo apparecchio non deve essere alimentato con un dispositivo di manovra esterno, quale un temporizzatore, oppure essere connesso ad un circuito che viene regolarmente alimentato o disalimentato dal servizio.

⚠ ATTENZIONE: la mancata applicazione di quanto segue può causare danni all'apparecchio!

- Non impiegare il prodotto ad una temperatura ambiente superiore a quella indicata sulla targa dati.
- Non lasciare l'apparecchio esposto ad agenti atmosferici (pioggia, sole, neve, etc.). Le possibili applicazioni del prodotto sono desumibili dalle illustrazioni di questo libretto.
- Non immergere l'apparecchio o altre sue parti in acqua o liquidi.
- Durante la pulizia o manutenzione ordinaria, controllare l'integrità dell'apparecchio.
- Il flusso d'aria o fumi che si intende convogliare deve essere pulito, cioè privo di elementi grassi, fuliggine, agenti chimici e corrosivi, miscele infiammabili o esplosive.
- Non ostruire in alcun modo la bocca di mandata e di scarico dell'aria. Negli apparecchi per condotto, assicurarsi che quest'ultimo non sia ostruito.
- Per un funzionamento ottimale dell'apparecchio, è indispensabile garantire un adeguato rientro dell'aria nel locale. Si consultino allo scopo le normative locali.

QUESTO APPARECCHIO È PROVISTO DI UN DISPOSITIVO DI PROTEZIONE A RIARMO MANUALE; ESSO ENTRERÀ IN FUNZIONE NEL CASO DI ANOMALIA. PRIMA DI ESEGUIRE IL RIARMO MANUALE, RISOLVERE L'ANOMALIA. IL SUCCESSIVO RIARMO AVVERRÀ SOLAMENTE DISCONNETTENDO L'APPARECCHIO DALLA RETE DI ALIMENTAZIONE.

Metodo d'installazione

L'INSTALLAZIONE DELL'APPARECCHIO DEVE ESSERE EFFETTUATA SOLO ED ESCLUSIVAMENTE DA PERSONALE PROFESSIONALMENTE E DEBITAMENTE QUALIFICATO.

Tutti gli apparecchi di questa gamma, singolarmente non superano i 20 Kg di peso, entità massima movimentabile da una singola persona. Per i pesi di ogni singolo prodotto vedi Tab. 1.

Durante la movimentazione e l'installazione dell'apparecchio è obbligatorio l'impiego di guanti o altro mezzo per prevenire infortuni e la salvaguardia della sicurezza propria e altrui. Per l'installazione dell'apparecchio fare riferimento alla Fig. 1.

Provvedere ad ancorare saldamente l'apparecchio a muro, impiegando i fischer in dotazione.

Per il collegamento fare riferimento alla Fig. 2. L'allacciamento alla rete deve avvenire mediante l'uso di un cavo sotto traccia.

Prevedere delle opportune protezioni di tipo elettrico a seconda del modello installato.

ESSENDO LA COSTRUZIONE DEGLI APPARECCHI IN CLASSE I, DEVONO ESSERE TASSATIVAMENTE COLLEGATI ALL'IMPIANTO O COLLETTORE DI TERRA DEL LUOGO DI INSTALLAZIONE.

Terminati i collegamenti elettrici, controllare il corretto serraggio dei morsetti di collegamento, chiudere il corpo in metallo esterno e mettere in opera la macchina.

Una volta messa in funzione la macchina controllare che:

- Il senso di rotazione sia corretto.
- L'assorbimento elettrico corrisponda a quello di targa.
- Non vi siano eccessive vibrazioni che possano compromettere la stabilità dell'apparecchio.

Se l'apparecchio è collegato tramite un regolatore, assicurarsi che questo sia proporzionato alla potenza dell'apparecchio pilotato.

Ricerca guasti

ANOMALIA	CAUSA E RIMEDIO
L'apparecchio non si accende	Manca tensione. Controllare l'interruttore generale o i collegamenti elettrici.
La girante non si muove	Controllare che non venga frenata nel suo movimento.

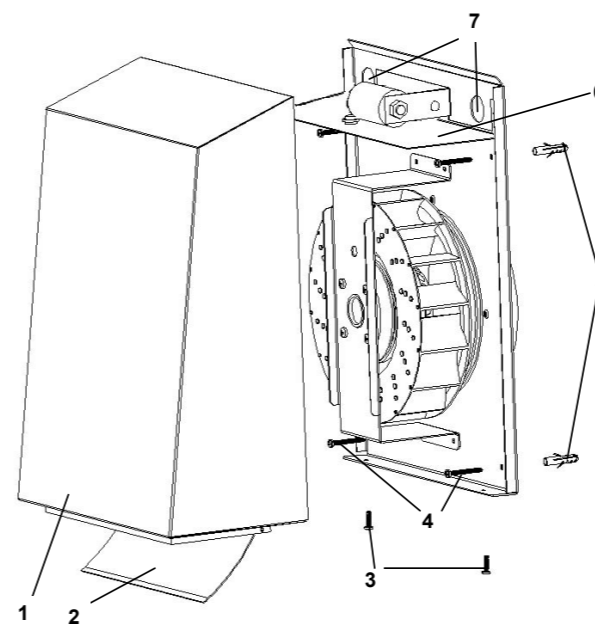
Manutenzione e pulizia

La manutenzione della macchina deve tassativamente essere svolta da personale professionalmente qualificato. Prevedere ispezioni periodiche della pulizia del motore e ventola, in rapporto al tipo di fluido trattato ed al tipo di funzionamento; successivamente ad intervalli regolari di circa sei mesi di funzionamento continuo.

Prima di procedere a qualsiasi operazione di manutenzione o pulizia, staccare tensione al prodotto, aprendo l'interruttore generale della rete o l'interruttore specifico di sicurezza dell'aspiratore.

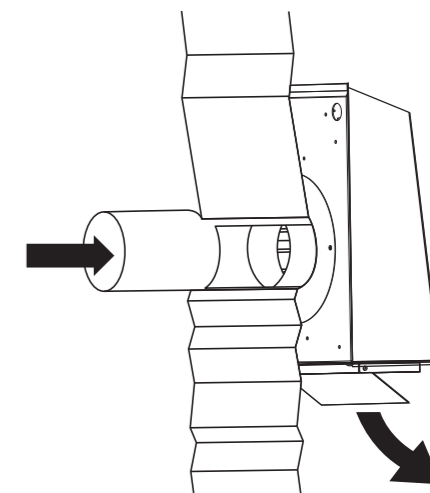
Durante le normali operazioni di pulizia, controllare l'integrità dell'apparecchio in tutte le sue parti.

Fig.1

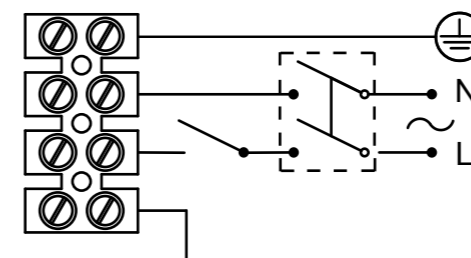


Legenda:

1. Corpo in metallo esterno
2. Alette di chiusura
3. Viti di fissaggio corpo
4. Viti di fissaggio apparecchio a muro
5. Fischer
6. Piastra portacontatti
7. Fori ingresso cavi



Collegamento Fig.2



H05 V V-F

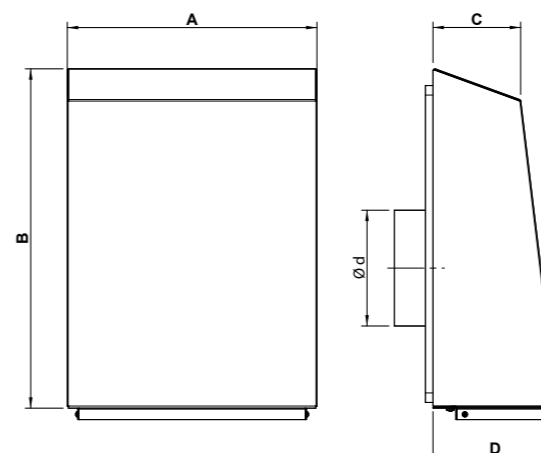
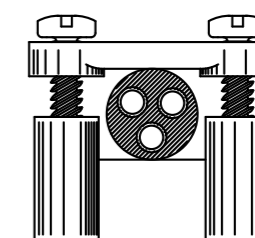


TABELLA 1							
MODELLO	A	B	C	D	Ø d (mm)	Ta (°C)	Kg
EXT 100	260	355	92	131	98	60	4,8
EXT 125	260	355	92	131	122	60	4,8
EXT 150 A	260	355	92	131	148	60	5
EXT 150 B	360	450	116	155	148	60	7,4
EXT 160 A	260	355	92	131	157	60	5
EXT 160 B	360	450	116	155	157	60	7,4
EXT 200 A	360	450	116	155	198	60	7,4
EXT 200 B	360	450	116	155	198	60	7,4